



Lions Clubs International  
**FOUNDATION**

## ライオンズ、レオ、LCIF: 心の健康とケアを優先する

### 思いやりを持って奉仕

メンタルヘルスは健やかな人生を送る上で不可欠です。ライオンズとレオは世界中で、メンタルヘルスにまつわる偏見を減らしたり、理解を深める教育活動を行ったり、ケアへのアクセスを拡大したり、サポートコミュニティを構築したりするための取り組みを主導しています。ライオンズクラブ国際財団(LCIF)の支援で、これらの取り組みはさらに強固なものとなり、最も助けを必要とする人たちに希望と癒しをもたらすことができます。

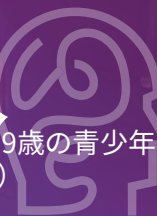
# 25%

2020年以降の不安障害およびうつ病の増加率



# 7人に1人

心の不調を経験している10~19歳の青少年の数(その多くは無自覚で未治療)



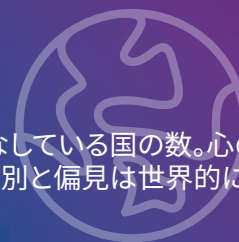
# 14%

精神疾患を抱えている60歳以上成人の割合。孤独や社会的孤立が主な危険因子となっています。



# 20

自殺未遂を犯罪とみなしている国の数。心の不調を抱える人に対する差別と偏見は世界的に根強く残っています。



## 交付金の機会

LCIFは、ライオンズとレオが「心の健康とケア」に取り組むことを可能にする様々な交付金を提供しています。

- **地区およびクラブシェアリング交付金(DCG)**は、各地域社会で人道奉仕活動をするライオンズに力を与えます。
- **人道支援マッチング交付金**は、世界中の極めて重要かつ多種多様な人道的・社会的ニーズに取り組むため、建設や設備提供などを行うライオンズ主導の人道奉仕事業の確立または拡大を支援します。
- **ライオンズクエスト交付金**は、社会情動学習プログラム「ライオンズクエスト」の開発、実施、または拡大を支援します。
- **レオ奉仕交付金**は、レオがLCIFからの支援を利用して地域社会により大きなインパクトをもたらせるようにするものです。

すべてのLCIF交付金プログラムは、生活の質を向上させ、世界で心の健康とケアに持続的でポジティブな影響をもたらします。詳細は、[lionsclubs.org/ja/grantstoolkit](https://lionsclubs.org/ja/grantstoolkit)でご確認ください。

# LCIF交付金の活用例

ライオンズとレオは、LCIFの様々な交付金を活用して人道支援事業を行い、地域社会のメンタルヘルスの改善に取り組んでいます。

## 地区およびクラブ シェアリング交付金

### 日本

日本のライオンズは、シェアリング交付金を使用して、少年野球大会を開催しました。このイベントは、試合を通じて地元の7チームに体力、スポーツマンシップ、社会的スキル、そして地域とのつながりを育む機会を提供しました。

### 米国

アメリカのライオンズは、シェアリング交付金を活用し、子供たちの身体的持久力と判断力の鋭敏さを鍛える、ダイナミックなチーム協力型障害物コースを設計しました。運動に苦手意識や不安を持つ子供たちを対象とし、恐怖心を克服できるよう支え合い励まし合う環境を提供します。

## 人道支援マッチング交付金

### ギニア

LCIFの交付金により、ギニアのライオンズは小学校の拡張と修繕を行い、老朽化し過密状態にあった教室を安全で明るく広々とした学習環境に変えることができました。清潔なトイレ、水飲み場、屋外遊び場の設置に加え、駐在教員のための住居も改善したこのプロジェクトは、より多くの子供たちが伸び伸びと成長できる学習環境を提供しています。

### カナダ

カナダ オンタリオ州では、マッチング交付金がホスピス施設のセラピー用庭園と中庭の建設に活用されました。庭園は、先住民の習わしや、コミュニティの関与、自然と触れ合う癒しを、患者とその家族への全人的ケアに取り入れるものです。

### 300E複合地区

300E複合地区のライオンズは、マッチング交付金を使用して「高雄セーフヘイブンホーム」の設備を整えています。セーフヘイブンホームは、家庭内暴力、育児放棄、その他の危機を経験した子供、十代の若者、女性に緊急ケアを提供しています。このシェルターでは、カウンセリング、学習支援、医療援助を提供しています。

### オーストラリア

オーストラリアのライオンズは、「南半島ランドリー&シャワー」プログラムのために移動式シャワー・洗濯ユニットを購入するためにマッチング交付金を使用しました。この移動式ユニットは初年度だけで300人以上の路上生活者にサービスを提供しました。



A person wearing a yellow Lions Club shirt is holding a blue sign that says "Diabetes Walk". The shirt has several patches, including the Lions Club International logo. The background is a soft, out-of-focus light blue.

## ライオンズクエスト交付金

### ペルー

コロナ禍の後に子供たちの社会的スキルが低下していることを懸念したペルーのライオンズは、LCIF交付金を活用して、都市周辺地域のより多くの学校に「ライオンズクエスト」プログラムを導入しました。資金は16校の教師の研修、教材の提供、およびプログラムの成功を測定するための評価の実施に使用されました。この事業により、5千人以上の生徒が授業を受けました。

### インド

2018年以来、インドのライオンズはLCIF交付金を使って「ライオンズクエスト・イン・インディア財団」と提携し、3231複合地区内の全4地区にある175校以上の公立・私立校でライオンズクエスト・プログラムを実施し、6万人以上の生徒が授業を受けました。

## レオ奉仕交付金

### ブラジル

ライオンズとレオは、ブラジルの高齢者のアクティブエイジング(生き生きと歳を重ねること)と社会参加を促進するために、レオ奉仕交付金を使用しました。この取り組みを通じて、60名の高齢者を対象に身体活動、レクリエーションイベント、心理社会的支援を推進しました。

### イタリア

イタリアでは、ライオンズとレオがレオ奉仕交付金を受けて、市営スペースを「The Den」と呼ばれる地域交流ハブに変える活動を行いました。レオクラブのメンバーたちは、社会的、経済的、家庭的な困難に直面している青少年のために、毎週の学習指導や、アート、音楽、レクリエーションなどの活動を開催するため、施設を清掃し、塗装し、必要な物品を整備しました。

# ともに前進するパートナー

LCIFのパートナーシップは、ライオンズが重要な支援を提供し、コミュニティが経験するメンタルヘルスへの影響に対処する能力を強化する戦略的協力関係です。



**United Nations**  
Office on Drugs and Crime

LCIFは国連薬物犯罪事務所 (UNODC) と連携し、薬物乱用予防と青少年の社会情動学習の促進に焦点を当て、世界各地でライオンズクエスト・プログラムを実施しています。



**Special  
Olympics**

25年続くLCIF-スペシャルオリンピックス・パートナーシップは、ケアへのアクセス拡大、インクルージョンの促進、レジリエンスの構築、意識向上、そして家族支援を通じて、メンタルヘルスを支援しています。



**World Health  
Organization**

30年余りにわたり、ライオンズクラブ国際財団 (LCIF) は健康と福祉のための国連の専門機関、世界保健機関 (WHO) と協力してきました。



**World Food  
Program USA**

LCIFと世界食糧計画USAとのパートナーシップは、食料不安によるストレスを軽減し、子供の発達を支援し、危機的状況下で希望を回復し、コミュニティの回復力を構築し、家族を力づけることで、心の健康とケアを向上させています。

## 支援するには

LCIFに寄せられる寄付のすべてが、地域社会で、そして世界で、健康と福祉を向上させ、コミュニティを強化し、援助を必要としている人たちに支援を提供するための交付金になっています。

ご寄付は[lCIF.jp/donate](https://lCIF.jp/donate)で受け付けています。

ライオンズ、レオ、そしてLCIFが一体となって、偏見を打ち破り、希望を取り戻し、世界的な優先課題としてメンタルヘルスの推進に取り組んでいます。



**Lions Clubs International  
FOUNDATION**