



# Lions International Directives d'utilisation de la marque **Leo**

---

Comment représenter la plus importante organisation de service humanitaire au monde.

# Importance des directives d'utilisation de la marque

---

Les directives d'utilisation de la marque aident le Lions International à montrer au monde qui nous sommes et ce que nous faisons le mieux. Lorsque nos Leo clubs utilisent tous le même langage, les mêmes logos, polices de caractères, couleurs et directives en matière d'image, nous créons un visage universellement reconnaissable pour la sous-marque Leo.

Une utilisation appropriée de ces directives de marque nous aide également à protéger les logos et messages Leo déposés par notre organisation, afin que les Leos puissent continuer à les utiliser dans les années à venir.

A group of people, possibly students, standing in a line. The image is heavily filtered with a dark blue color. Overlaid on the center of the image is the text "1.0 // Leos". The "1.0" is in white, the double slashes "//" are in yellow, and "Leos" is in white.

1.0 // Leos

# 1.1 Leos

---

## Leos

Les Leo clubs sont une activité des Lions clubs pour les jeunes et leurs membres, les Leos, incarnent les incroyables qualités de notre organisation. Animés d'une passion pour le service, les Leos sont responsables et soucieux d'aider la collectivité. Ces directives permettent de véhiculer des messages clairs et cohérents, tout en reflétant l'esprit Leos.

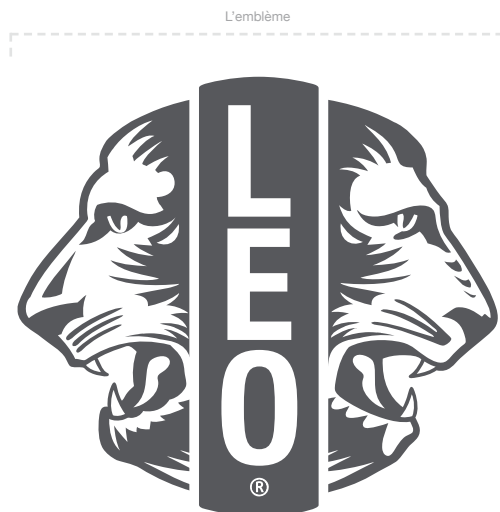
## TON

- Alors que la voix, le style et la personnalité des Leos resteront en phase avec l'approche du Lions International, le ton est légèrement différent. Comme celui du Lions International, le ton Leo peut faire de l'esprit et se montrer ludique, doit être énergique mais aussi engagé et passionné. Il doit évoquer distinctement les Leos, sans toutefois recourir à des expressions trop familières. Les titres sont directs, vivants et font ressortir la personnalité des Leos.

## EXEMPLES

- Les Leos obtiennent des résultats.
- Leo de fond en comble.
- Là où il y a un besoin, il y a un Leo.

# 1.2 Emblème et caractères de l'emblème



## L'emblème

L'emblème du programme Leos Clubs a subi de subtiles retouches afin de mieux coller à la nouvelle identité visuelle du programme. Cet emblème actualisé, désormais en Pantone® Cool Gray 11, doit figurer sur tous les supports estampillés Leo.

Les seules interprétations acceptables de l'emblème sont présentées sur cette page. Elles ne doivent en aucune façon être modifiées. Elles doivent être reproduites à partir d'images de qualité professionnelle ou de fichiers numériques haute résolution.

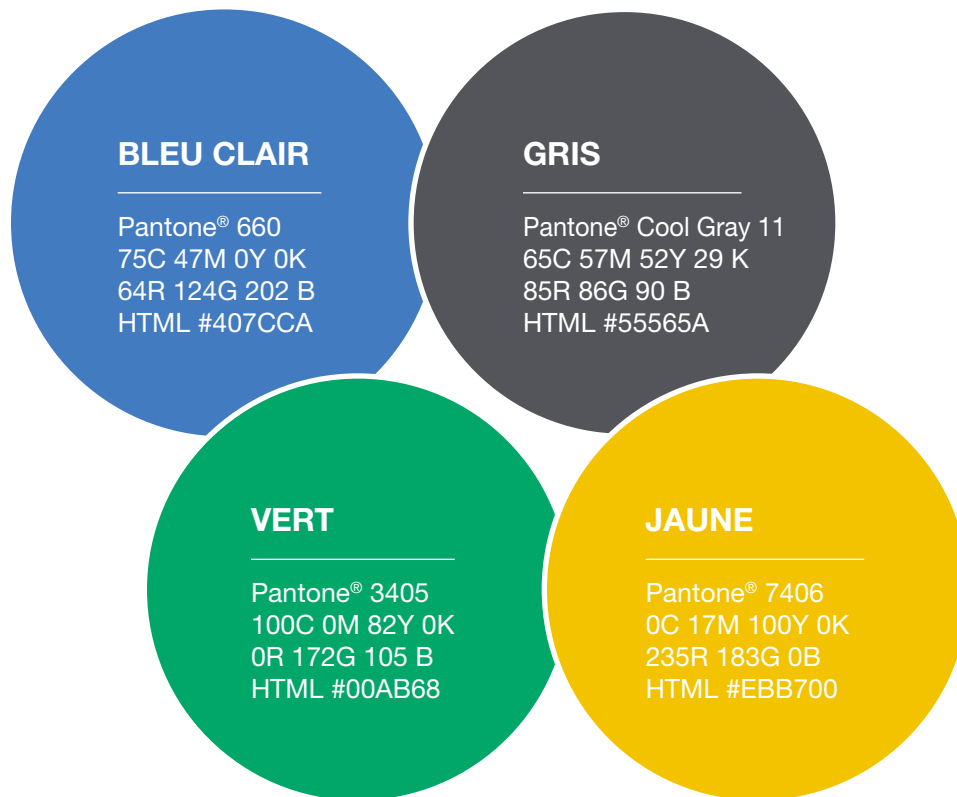


## Identification des groupes

**Alpha et Omega, les deux groupes du programme, ont leurs propres identifications.**

Si un contenu s'adresse uniquement aux Alphas ou uniquement aux Omegas, l'identification respective (Alpha ou Omega) doit être utilisée. Si un contenu s'adresse à la fois aux Alphas et aux Omegas en tant qu'un groupe général, seul l'emblème Leo peut être utilisé.

# 1.3 Palette de couleurs



## Palette principale

**La palette principale Leo se compose de bleu clair, de gris, de vert et de jaune.**

Ces couleurs s'inscrivent dans la palette globale du Lions International mais la palette de couleurs Leo est plus vive afin de différencier les Lions des Leos.

La palette principale doit être systématiquement utilisée pour les grandes pages de couleurs, la typographie et en tant qu'accents de couleur.



En règle générale, les couleurs claires ressortent mieux sur les couleurs foncées. Par exemple, le jaune, le blanc et le gris froid ressortent bien sur les autres teintes plus foncées et plus riches. Lorsque vous placez du texte sur une couleur, assurez-vous toujours du contraste et de la lisibilité du résultat.

# 1.4 Typographie

Helvetica Neue 35 Thin

Au service d'un monde de besoins

Helvetica Neue 35 Thin

*Au service d'un monde de besoins*

Helvetica Neue 45 Light

Au service d'un monde de besoins

Helvetica Neue 45 Light Italic

*Au service d'un monde de besoins*

Helvetica Neue 55 Roman

Au service d'un monde de besoins

Helvetica Neue 56 Italic

*Au service d'un monde de besoins*

Helvetica Neue 65 Medium

**Au service d'un monde de besoins**

Helvetica Neue 66 Medium Italic

***Au service d'un monde de besoins***

Helvetica Neue 75 Bold

**Au service d'un monde de besoins**

Helvetica Neue 76 Bold Italic

***Au service d'un monde de besoins***

Helvetica Neue 95 Black

**Au service d'un monde de besoins**

Helvetica Neue 96 Black Italic

***Au service d'un monde de besoins***

Helvetica 77 Condensed Bold

**Au service d'un monde de besoins**

## Police institutionnelle

**Helvetica Neue** a été choisie comme police institutionnelle pour les communications Leo. Les différentes graisses de cette police permettent flexibilité et créativité.

# 1.5 Typographie par défaut

---

Helvetica

Au service d'un monde de besoins

Arial

Au service d'un monde de besoins

Times

Au service d'un monde de besoins

## Polices par défaut

**Helvetica Neue et Arial ont été choisies comme polices par défaut pour les communications Leo.**

À utiliser pour le traitement de texte et les communications internes lorsque la police institutionnelle n'est pas disponible.



Sur le plan stylistique, toute mise en page doit comporter une hiérarchie. Pensez à utiliser une police plus grande et en gras pour les titres, d'épaisseur moyenne pour les sous-titres et de moindre épaisseur pour le corps de texte.

# 1.6 Représentation visuelle



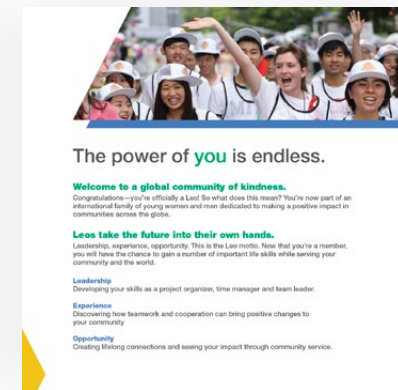
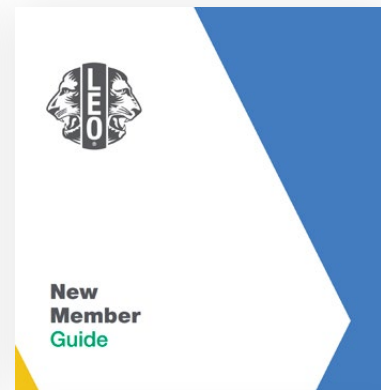
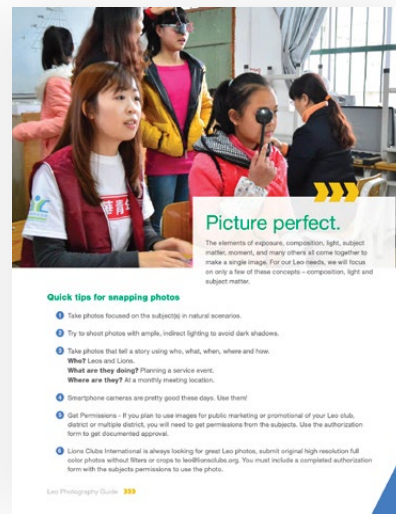
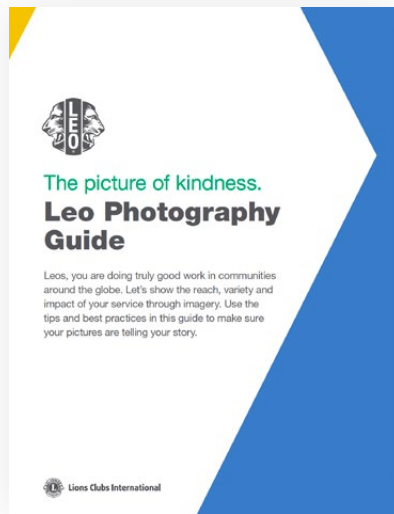
Photos : Andreas Vejlstup et Daniel Morris

## Leos en action

Lorsque les Leos sont représentés en photographie, la profondeur de champ doit en faire le centre d'attention.

Les images doivent apparaître naturelles et mettre en valeur le travail d'équipe des Leos au sein de leur collectivité. Les personnes sur lesquelles l'accent est mis doivent être plus jeunes, de sexe et d'origine ethnique différents, afin de souligner la diversité des Leos. L'image doit communiquer un esprit de chaleur et d'amitié positif.

# 1.7 Traitements visuels



## Les éléments visuels clés

Les éléments visuels clés de notre marque (emblème Leo, polices de caractères, palettes de couleurs, images et graphiques) sont essentiels à toute communication Leo.

Les techniques utilisées ci-dessus sont déterminantes pour l'aspect général et la perception. Utilisez ces exemples comme guide lors de toute création sous la marque Leo.



**Titres** - L'utilisation du vert et du bleu ainsi que de polices de caractères plus épaisses contribuent à attirer l'attention sur les titres et à mettre l'accent sur les mots et les phrases importantes.

**Éléments graphiques** - La marque Leo utilise une forme de flèche comme principal élément graphique. Cette utilisation permet la création de compositions à la fois épurées et dynamiques.

# 1.8 Alignement sur la marque

---

## Alignement sur la marque

L'harmonisation des éléments de la marque établit une cohérence d'identité pour les Leos, les Lions et le Lions International, du niveau local au niveau mondial. Pour toute question relative à ces directives d'utilisation de la marque, écrire à [lionsbrand@lionsclubs.org](mailto:lionsbrand@lionsclubs.org).