

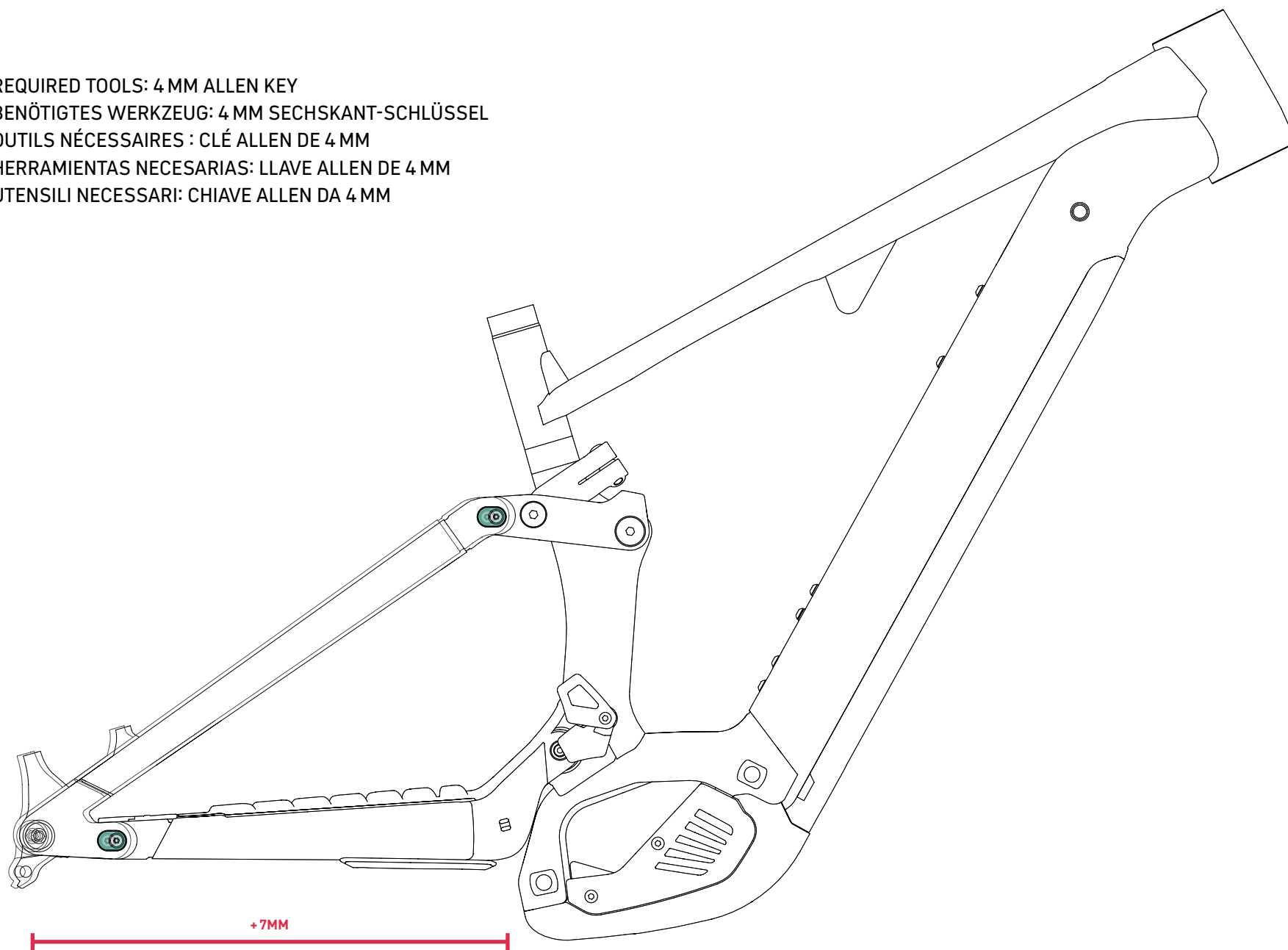
SAM²

CHAINSTAY LENGTH ADJUSTMENT KETTENSTREBENLÄNGEN-EINSTELLUNG AJUSTEMENT DE LA LONGUEUR DES BASES AJUSTE DE LA LONGITUD DE LOS ESCALONES REGOLAZIONE DELLA LUNGHEZZA DEI FODERI

EN	INSTRUCTIONS TO ADJUST THE LENGTH OF THE CHAINSTAYS
DE	ANLEITUNG ZUR EINSTELLUNG DER LÄNGE DER KETTENSTREBEN
FR	INSTRUCTIONS POUR AJUSTER LA LONGUEUR DES BASES
ES	INSTRUCCIONES PARA AJUSTAR LA LONGITUD DE LOS ESCALONES
IT	ISTRUZIONI PER REGOLARE LA LUNGHEZZA DEI FODERI



- EN** REQUIRED TOOLS: 4 MM ALLEN KEY
DE BENÖTIGTES WERKZEUG: 4 MM SECHSKANT-SCHLÜSSEL
FR OUTILS NÉCESSAIRES : CLÉ ALLEN DE 4 MM
ES HERRAMIENTAS NECESARIAS: LLAVE ALLEN DE 4 MM
IT UTENSILI NECESSARI: CHIAVE ALLEN DA 4 MM



EN On the FOCUS SAM², you can adjust the chainstay length by **7MM** to find the optimal balance for your frame size, preferred terrain and individual riding style.

LONG POSITION: Increase pressure on the front wheel for cornering and add to the overall stability at higher speed.

SHORT POSITION: Easier to lift the front wheel and slam the backend around corners.

DE Beim FOCUS SAM² kann die Kettenstrebenlänge um **7MM** angepasst werden, um das optimale Gleichgewicht für deine Rahmengröße, dein bevorzugtes Gelände und deinen individuellen Fahrstil zu finden.

LANGE POSITION: Erhöht den Druck auf das Vorderrad beim Kurvenfahren und sorgt für mehr Stabilität bei höheren Geschwindigkeiten.

KURZE POSITION: Erleichtert das Anheben des Vorderrads und das Drehen des Hinterends in Kurven.

FR Sur le FOCUS SAM², vous pouvez ajuster la longueur des bases de **7MM** pour trouver l'équilibre optimal pour votre taille de cadre, terrain préféré et style de conduite individuel.

POSITION LONGUE: Augmente la pression sur la roue avant pour prendre les virages et améliorer la stabilité à haute vitesse.

POSITION COURTE: Plus facile de lever la roue avant et de tourner l'arrière dans les virages.

ES En el FOCUS SAM², puede ajustar la longitud de los escalones en **7MM** para encontrar el equilibrio óptimo para el tamaño de su cuadro, el terreno preferido y su estilo de conducción individual.

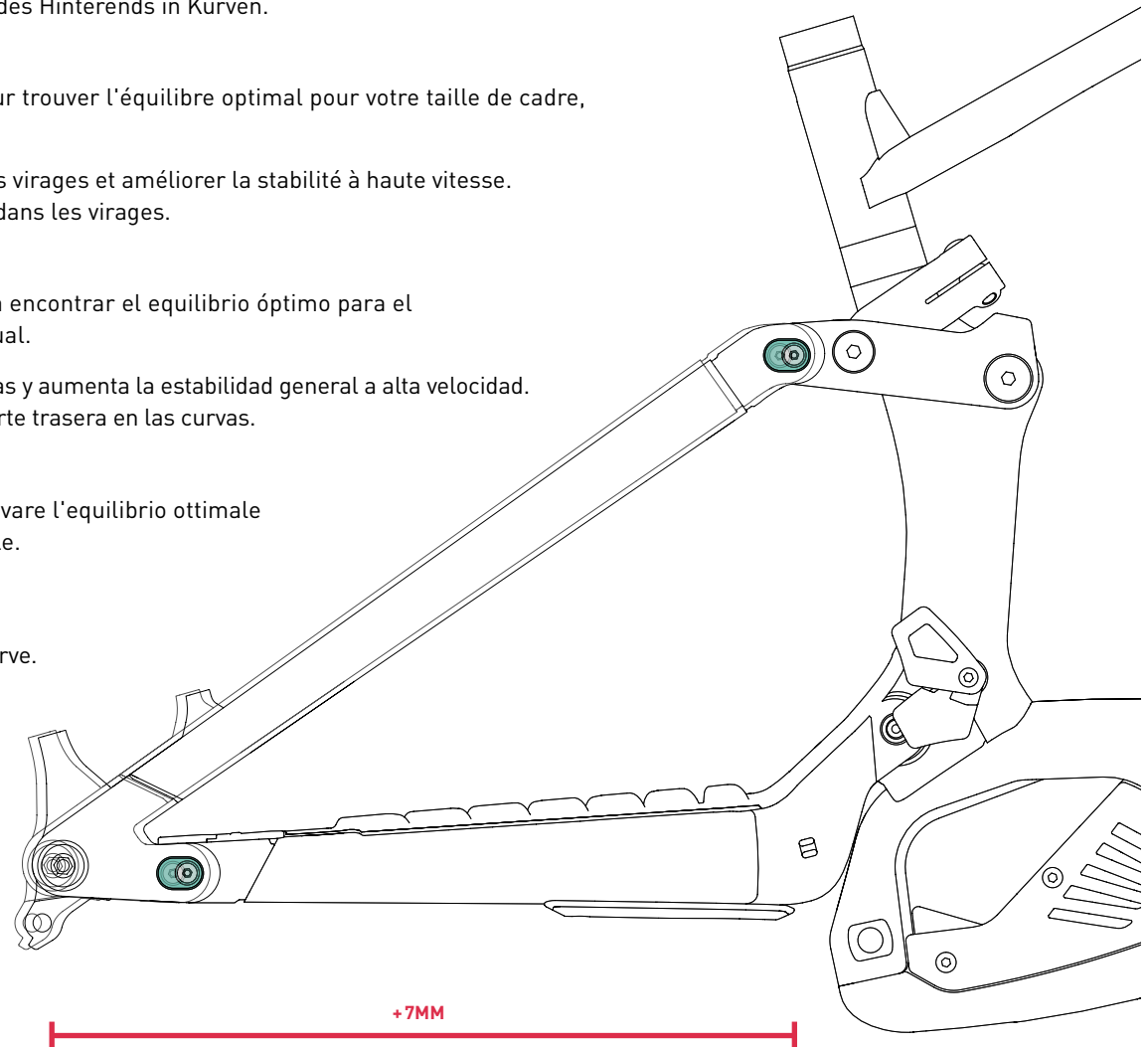
POSICIÓN LARGA: Aumenta la presión en la rueda delantera para tomar curvas y aumenta la estabilidad general a alta velocidad.

POSICIÓN CORTA: Facilita el levantamiento de la rueda delantera y girar la parte trasera en las curvas.

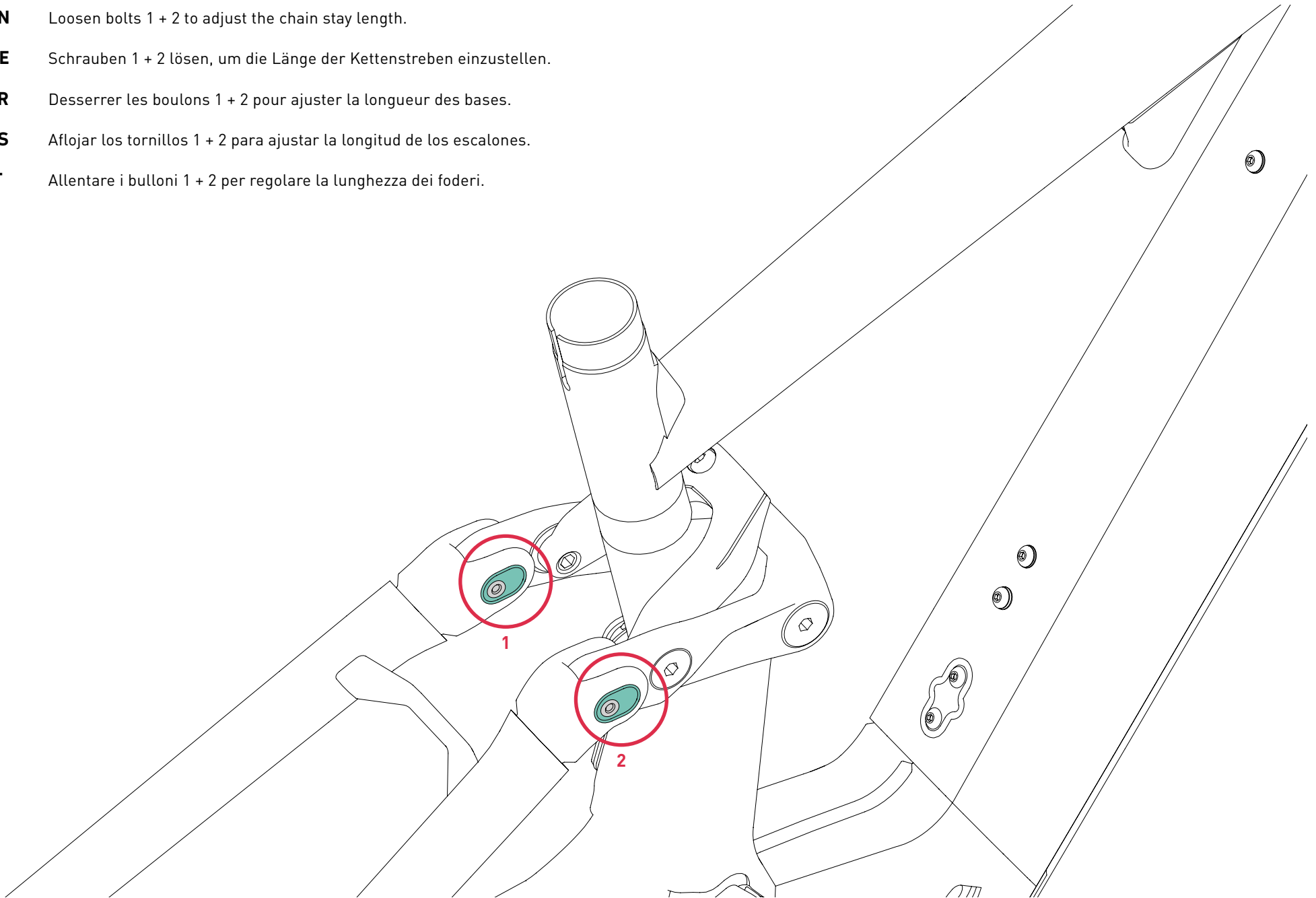
IT Sul FOCUS SAM², è possibile regolare la lunghezza dei foderi di **7MM** per trovare l'equilibrio ottimale per la dimensione del telaio, il terreno preferito e lo stile di guida individuale.

POSIZIONE LUNGA: Aumenta la pressione sulla ruota anteriore per migliorare la curva e aggiungere stabilità generale a velocità più elevata.

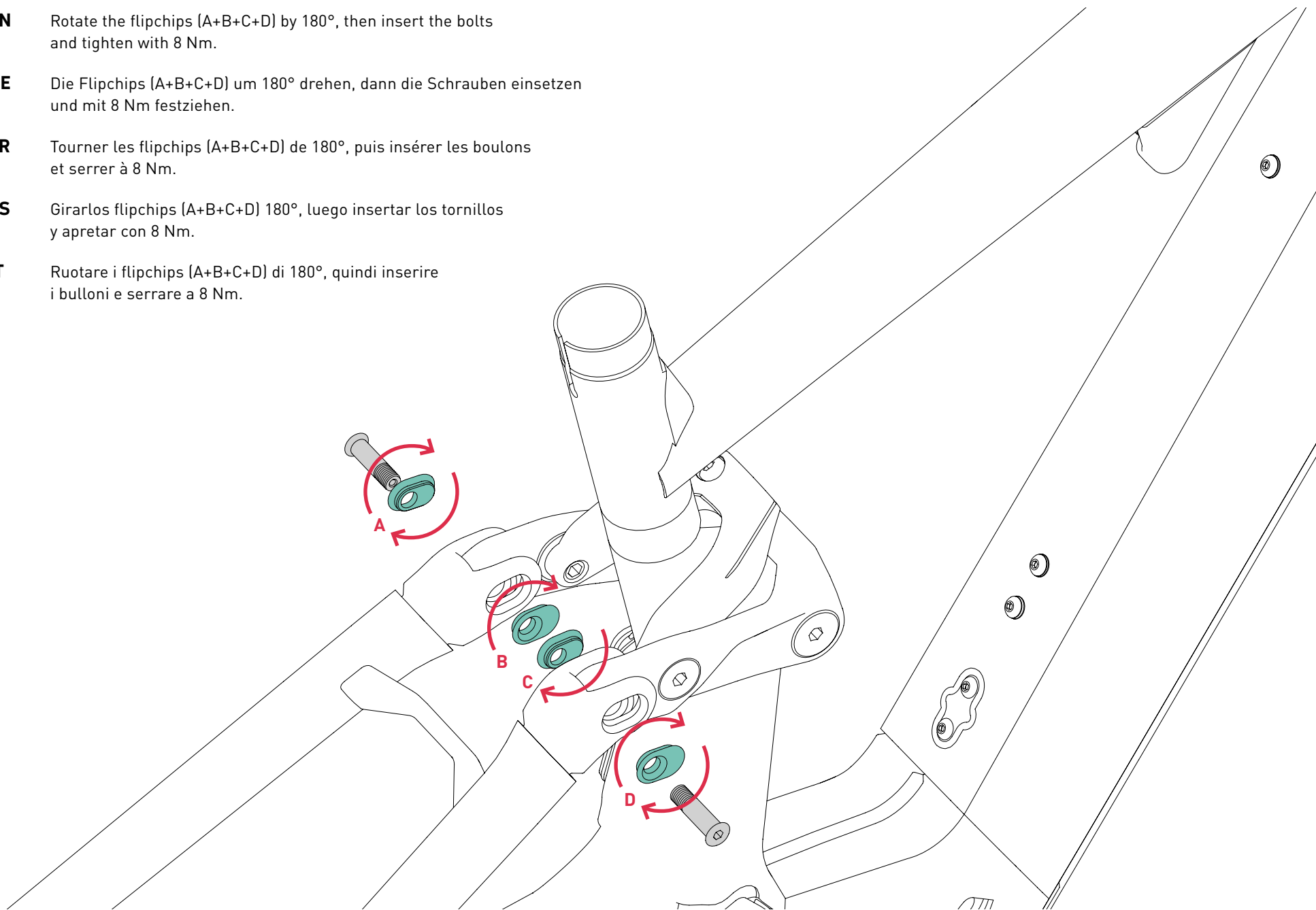
POSIZIONE CORTA: Più facile sollevare la ruota anteriore e girare il retro in curve.



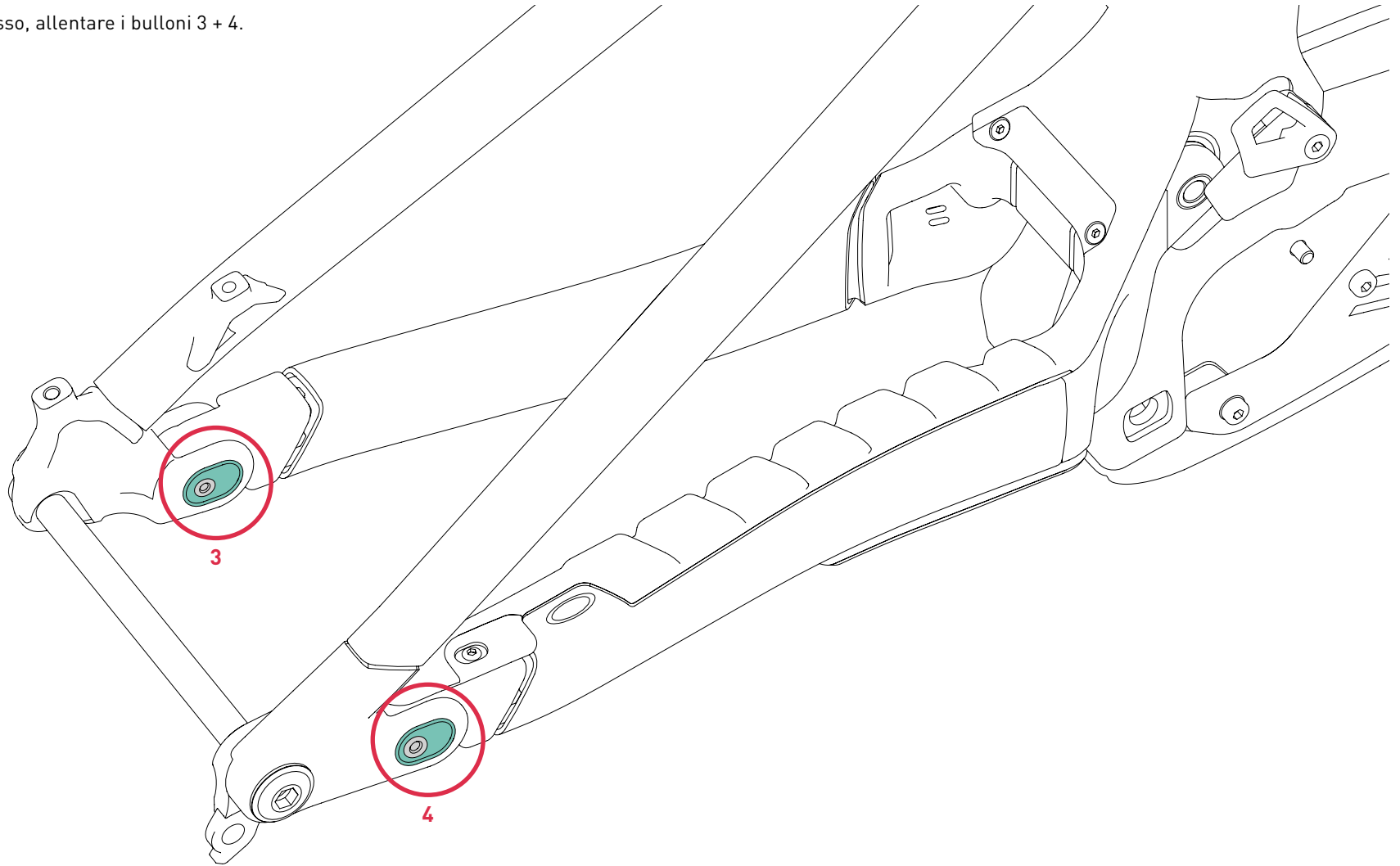
- EN** Loosen bolts 1 + 2 to adjust the chain stay length.
- DE** Schrauben 1 + 2 lösen, um die Länge der Kettenstreben einzustellen.
- FR** Desserrer les boulons 1 + 2 pour ajuster la longueur des bases.
- ES** Aflojar los tornillos 1 + 2 para ajustar la longitud de los escalones.
- IT** Allentare i bulloni 1 + 2 per regolare la lunghezza dei foderi.



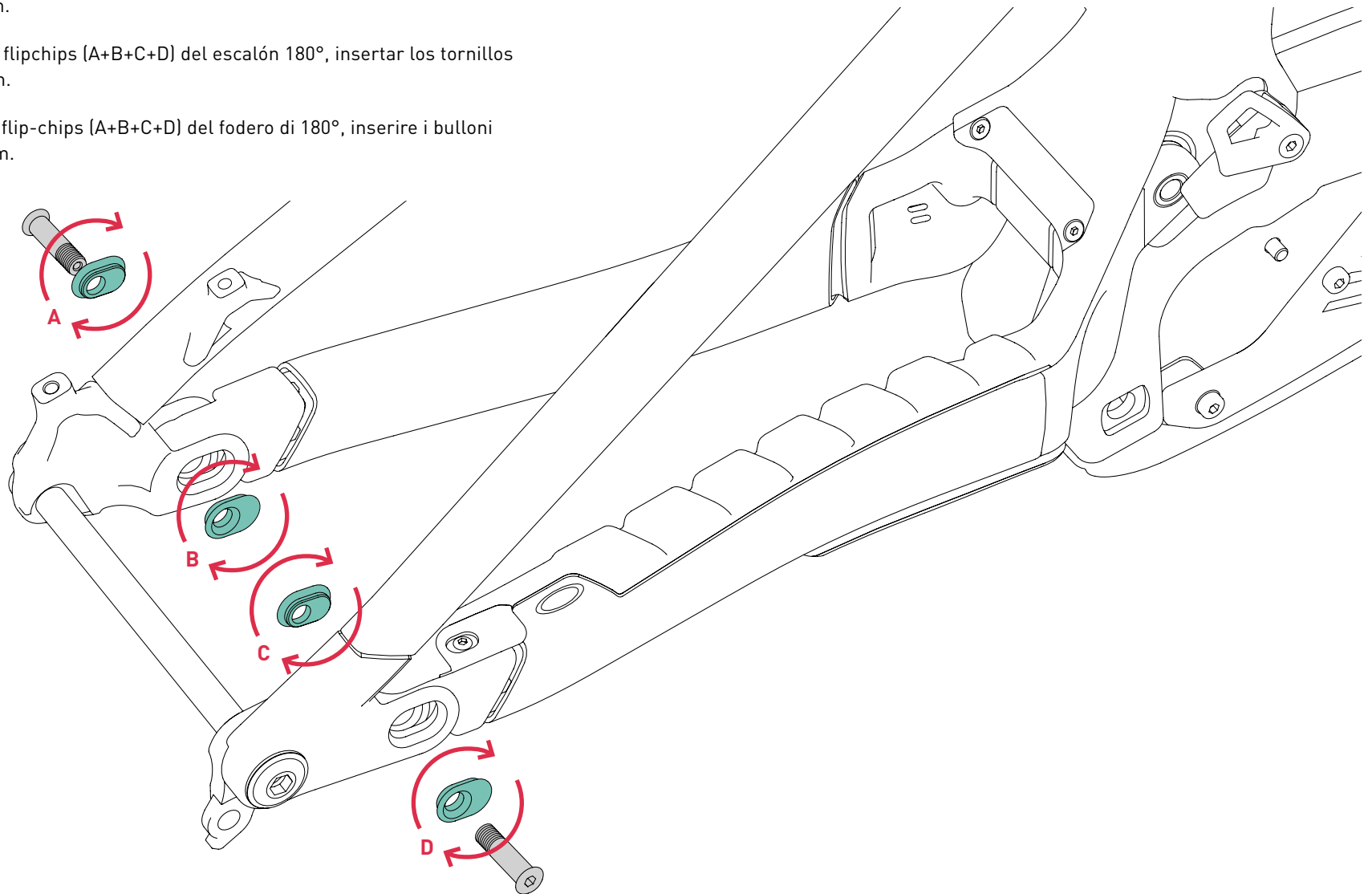
- EN** Rotate the flipchips (A+B+C+D) by 180°, then insert the bolts and tighten with 8 Nm.
- DE** Die Flipchips (A+B+C+D) um 180° drehen, dann die Schrauben einsetzen und mit 8 Nm festziehen.
- FR** Tourner les flipchips (A+B+C+D) de 180°, puis insérer les boulons et serrer à 8 Nm.
- ES** Girarlos flipchips (A+B+C+D) 180°, luego insertar los tornillos y apretar con 8 Nm.
- IT** Ruotare i flipchips (A+B+C+D) di 180°, quindi inserire i bulloni e serrare a 8 Nm.



- EN** In the second step loosen the bolts 3 + 4.
- DE** Im zweiten Schritt die Schrauben 3 + 4 lösen.
- FR** Dans la deuxième étape, desserrer les boulons 3 + 4.
- ES** En el segundo paso, aflojar los tornillos 3 + 4.
- IT** Nel secondo passo, allentare i bulloni 3 + 4.



- EN** Then rotate the flip-chips (A+B+C+D) of the chain stay by 180°, insert the bolts and tighten them to 8 Nm.
- DE** Dann die Flipchips (A+B+C+D) der Kettenstrebe um 180° drehen, die Schrauben einsetzen und mit 8 Nm festziehen.
- FR** Ensuite, tourner les flipchips (A+B+C+D) des bases de 180°, insérer les boulons et serrer à 8 Nm.
- ES** Luego, girar los flipchips (A+B+C+D) del escalón 180°, insertar los tornillos y apretar a 8 Nm.
- IT** Quindi ruotare i flip-chips (A+B+C+D) del fodero di 180°, inserire i bulloni e serrarli a 8 Nm.



EN **SHORT POSITION:** Chainstay length 441 mm Recommended for Frame sizes S + M.



Flipchips must always point in the same direction.

DE **KURZE POSITION:** Kettenstrebenlänge 441 mm empfohlen für Rahmengrößen S + M.



Flipchips müssen immer in dieselbe Richtung zeigen.

FR **POSITION COURTE:** Longueur des bases 441 mm Recommandé pour les tailles de cadre S + M.



Les flipchips doivent toujours pointer dans la même direction.

ES **POSICIÓN CORTA:** Longitud del escalón 441 mm Recomendado para tamaños de cuadro S + M.

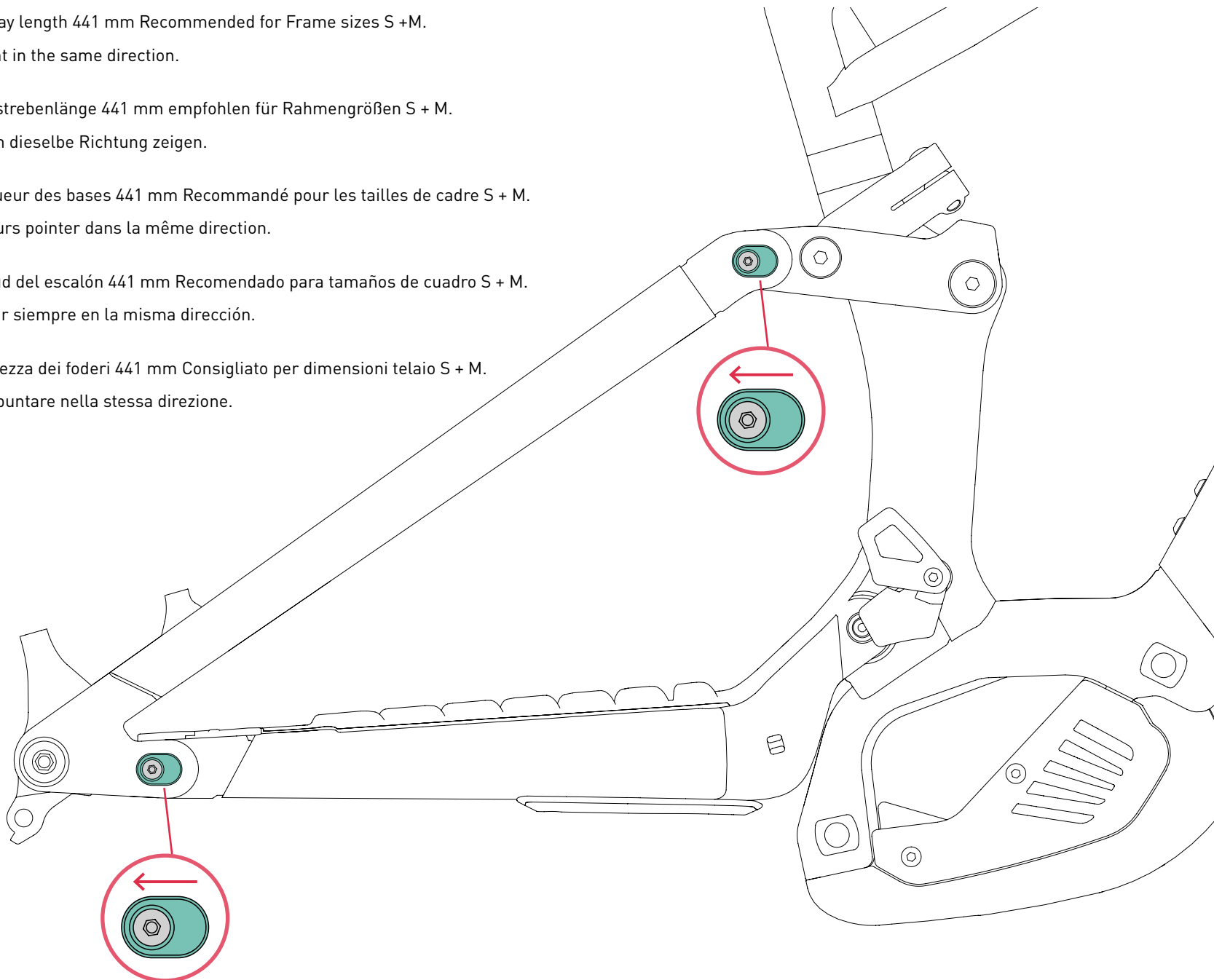


Los flipchips deben apuntar siempre en la misma dirección.

IT **POSIZIONE CORTA:** Lunghezza dei foderi 441 mm Consigliato per dimensioni telaio S + M.



I flipchips devono sempre puntare nella stessa direzione.



EN **LONG POSITION:** Chainstay length 448 mm recommended for Frame sizes L + XL.



Flipchips must always point in the same direction.

DE **KURZE POSITION:** Kettenstrebenlänge 448 mm empfohlen für Rahmengrößen L + XL.



Flipchips müssen immer in dieselbe Richtung zeigen.

FR **POSITION COURTE:** Longueur des bases 448 mm recommandé pour les tailles de cadre L + XL.



Les flipchips doivent toujours pointer dans la même direction.

ES **POSICIÓN CORTA:** Longitud del escalón 448 mm recomendado para tamaños de cuadro L + XL.

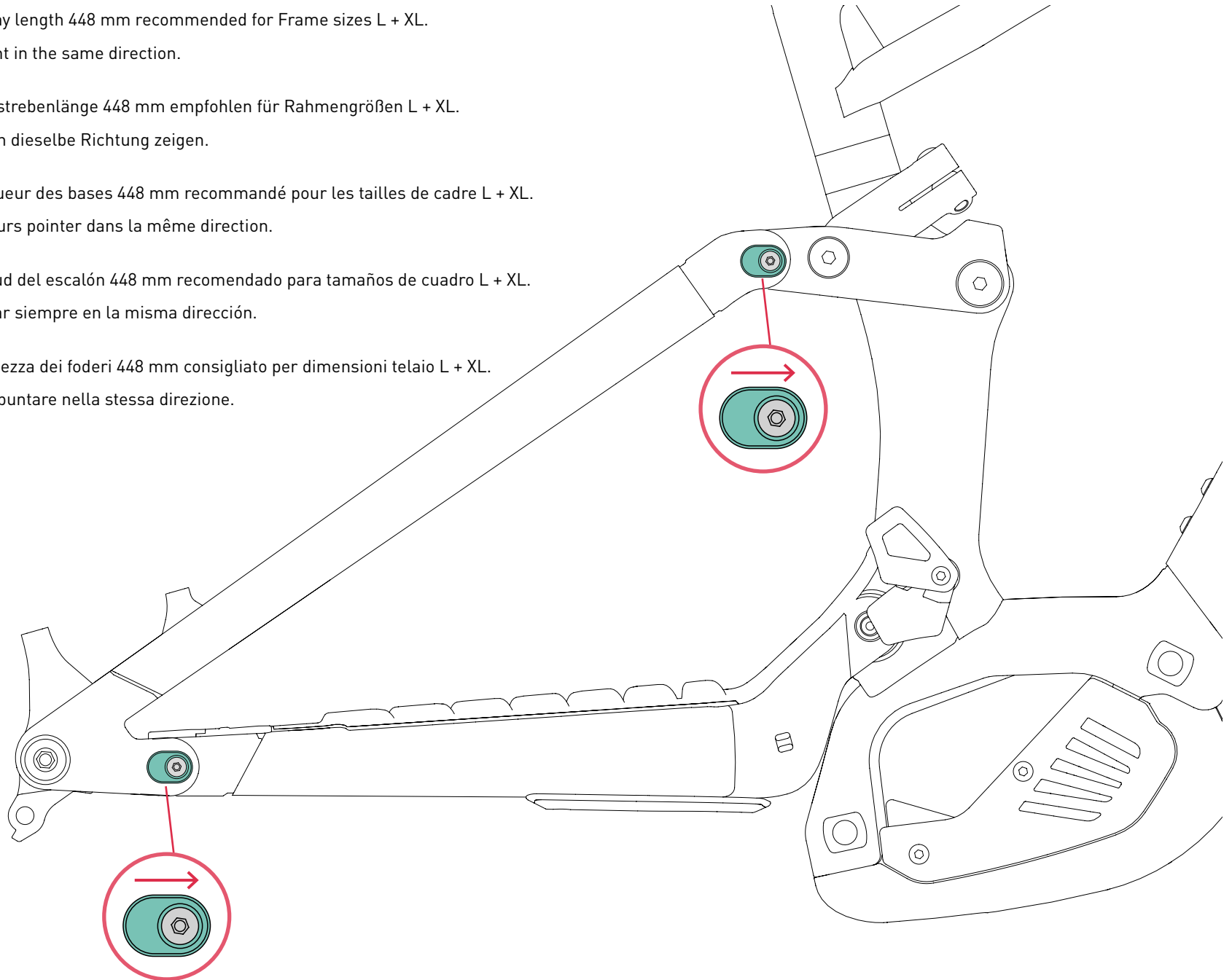


Los flipchips deben apuntar siempre en la misma dirección.

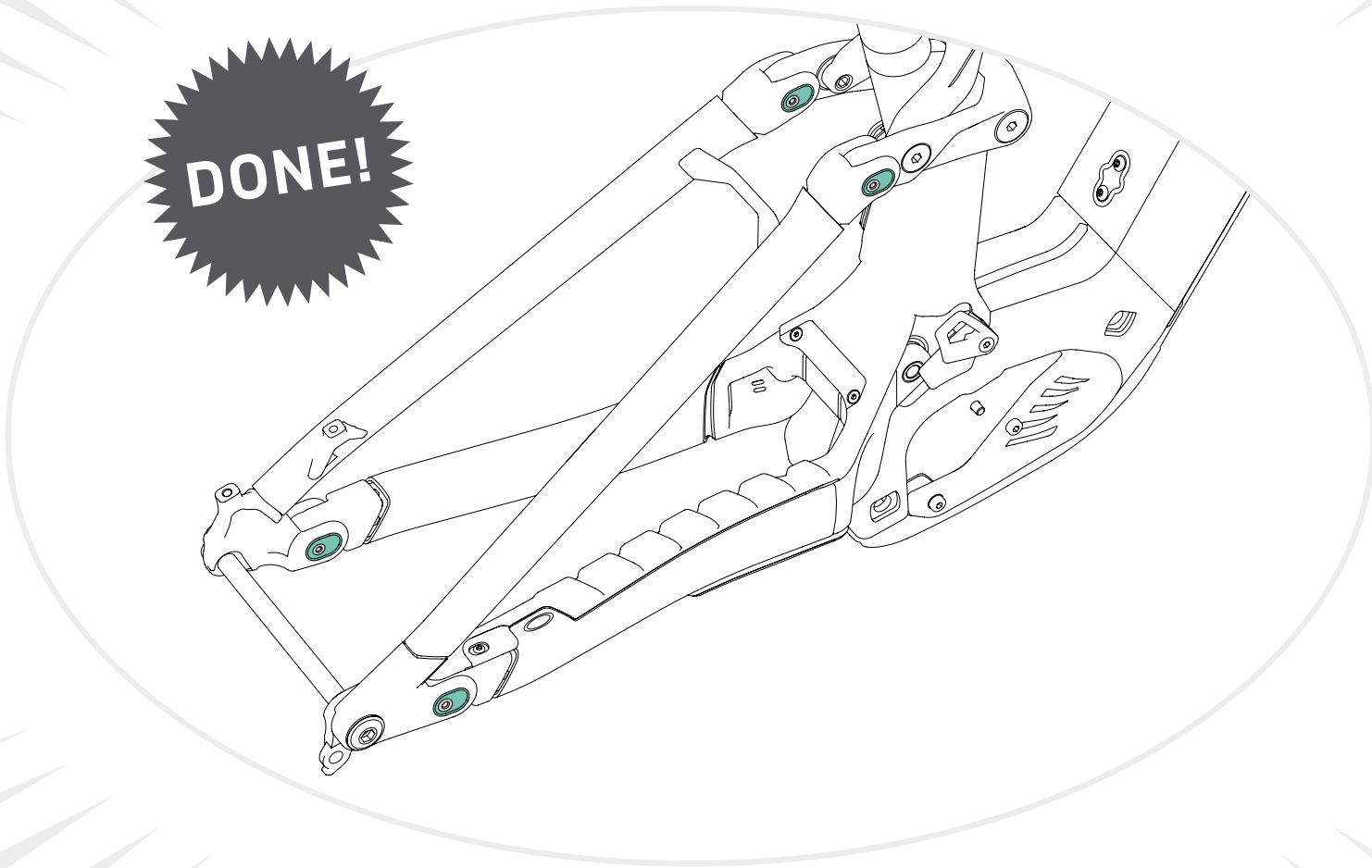
IT **POSIZIONE CORTA:** Lunghezza dei foderi 448 mm consigliato per dimensioni telaio L + XL.



I flipchips devono sempre puntare nella stessa direzione.



DONE!



Subject to misprints, errors and technical alterations.

FOCUS



FOCUS BIKES

Rotenwaldstraße 158
70197 Stuttgart
Germany

Legal Base:

FOCUS Bikes GmbH
Europa-Allee 26
49685 Emstek
Germany

Phone: +49 (0) 711 . 24 84 880
E-Mail: info@focus-bikes.com

www.focus-bikes.com

