

Portion Scale Assembly Instructions

NOTICE In addition to the installation instructions found in the current HS Series Slicer Instruction Manual, the following need to be performed for the HS6-1PS and HS7-1PS Portion Scale Slicer.

WARNING This slicer is paired with a highly sensitive and accurate weigher. Use care when handling and assembling the components to avoid causing damage.

NOTICE The scale components of these slicers are extremely precise and sensitive. The unit MUST be placed on a rigid surface that does not move or deflect while the slicer is running. Failure to do so may result in the scale not operating as intended.

NOTICE Do not move or lift the slicer by the platter or display arm. Lift at the base of the slicer. Failure to comply could result in weigher damage and void the warranty.

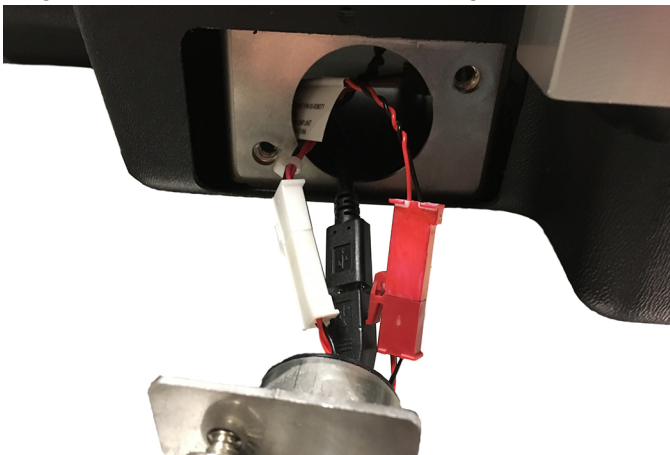
INSTALLING THE DISPLAY ARM

1. Unpack the slicer and place display components next to the slicer.



2. Connect the wires from the display arm to the wires coming from the slicer (HS6-1PS shown, HS7-1PS has 4 wires).

WARNING Permanent damage to the machine may occur if connected incorrectly.



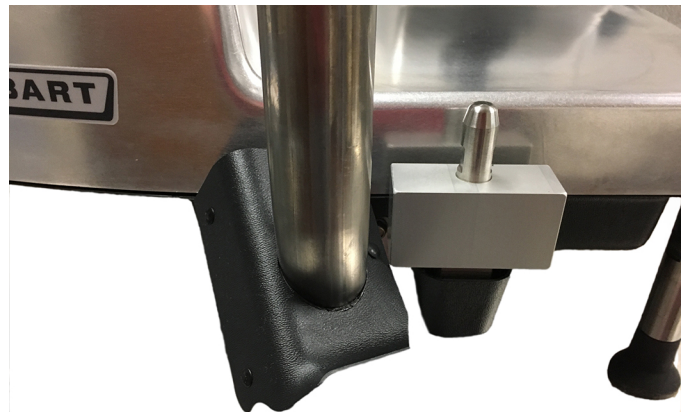
3. Gently insert the display arm tube into the slicer while pushing excess wire length into the machine.

WARNING Do not force the display assembly into the slicer or twist the wires. Damage to the machine may occur.

4. Using the provided Allen wrench, install two screws and lockwashers to secure the display arm to the slicer.



5. Slide plastic protective cover down the display arm and align the snap rivets with the holes in the slicer bottom cover.



Portion Scale Assembly Instructions (Cont.)

6. Push snap rivets until they attach to the slicer bottom cover.



7. Remove the cardboard underneath the platter.



8. Remove the protective film from the display screen.



9. Plug machine into electrical outlet and wait for the scale display to boot up. **NOTE:** Ensure the platter is installed each time the machine is powered up.

NOTE: The weighing unit comes calibrated from the factory. If you determine the scale is not accurate or are in an area that requires the scale to be inspected before placing into service, contact Hobart Service.

10. To remove the Scale Platter, place both hands in the position shown and lift up.



Instructions d'assemblage de la balance de portions

AVIS En plus des instructions d'installation figurant dans le manuel d'instructions à jour sur la trancheuse de série HS, vous devez effectuer les opérations suivantes pour la trancheuse avec balance de portions, modèles HS6-1PS et HS7-1PS.

AVERTISSEMENT Cette trancheuse est appariée à une balance très sensible et précise. Faites attention lorsque vous manipulez et assemblez les composants pour éviter de les endommager.

AVIS La balance de ces trancheuses est extrêmement précise et sensible. L'appareil DOIT être placé sur une surface rigide qui ne bouge pas pendant le fonctionnement de la trancheuse. Le non-respect de cette consigne pourrait entraîner le dysfonctionnement de la balance.

AVIS Ne déplacez pas et ne soulevez pas la trancheuse par le plateau ou le bras de l'écran. Soulevez la trancheuse par le bas. Le non-respect de cette consigne pourrait endommager la balance et annuler la garantie.

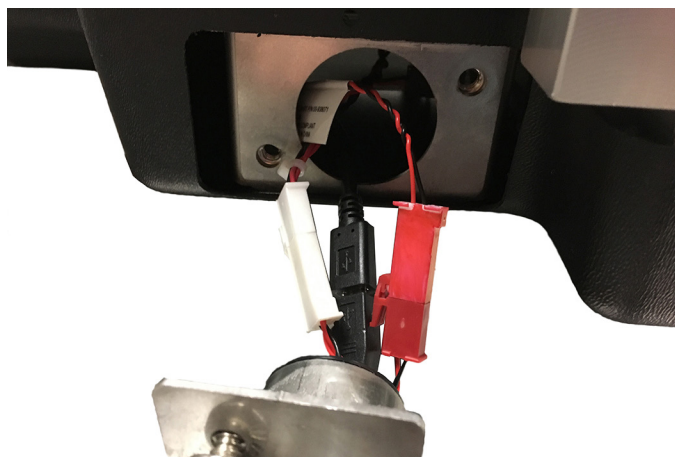
INSTALLATION DU BRAS DE L'ÉCRAN

1. Déballiez la trancheuse et placez les composants de l'écran à côté de la trancheuse.



2. Connectez les fils du bras de l'écran aux fils provenant de la trancheuse (HS6-1PS illustré, HS7-1PS possède 4 fils).

AVERTISSEMENT Des dommages irréversibles sur la trancheuse peuvent survenir si les fils sont mal connectés.



3. Insérez doucement le tube du bras de l'écran dans la trancheuse tout en insérant l'excès de fil à l'intérieur de la trancheuse.

AVERTISSEMENT Ne forcez pas l'ensemble d'écran dans la trancheuse et ne tordez pas les fils. Le non-respect de cette consigne peut entraîner du dommage à la trancheuse.

4. À l'aide de la clé hexagonale fournie, installez deux vis et des rondelles de blocage pour fixer le bras de l'écran à la trancheuse.



5. Faites glisser le couvercle de protection en plastique sur le bras de l'écran et alignez les rivets à pression sur les trous du couvercle inférieur de la trancheuse.



Instructions d'assemblage de la balance de portions (suite)

6. Appuyez sur les rivets jusqu'à ce qu'ils s'attachent au couvercle inférieur de la trancheuse.



7. Retirez le carton sous le plateau.



8. Retirez le film protecteur de l'écran d'affichage.



9. Branchez la trancheuse à une prise de courant et attendez que l'écran de la balance s'allume.

REMARQUE : Assurez-vous que le plateau est installé à chaque mise sous tension de la trancheuse.

REMARQUE : La balance est calibrée en usine. Si vous déterminez que la balance n'est pas exacte ou si elle se trouve dans une zone dans laquelle elle doit être inspectée avant sa mise en service, contactez le service après-vente Hobart.

10. Pour retirer le plateau de balance, placez les deux mains dans la position indiquée, puis soulevez-le.

