



Lions International Riktlinjer om varumärket för **Leo**

Hur man representerar
världens främsta
serviceorganisation.

Varför är riktlinjer för varumärket viktiga?

Riktlinjer för varumärket hjälper Lions International att visa världen vilka vi är och vad vi gör bäst. När alla våra leoklubbar använder samma språk, logotyper, typsnitt, färger och riktlinjer för bilder skapar vi en globalt igenkännbar profil för undervarumärket Leo.

Att använda dessa varumärkesriktlinjer på rätt sätt hjälper oss också att bevara vår organisations registrerade Leo-logotyper och budskap, så att de kan användas av Leos i många år framöver.

A group of people, likely students, standing in a line. The image is heavily filtered with a dark blue color, making the details of their clothing and expressions somewhat obscured. The text '1.0 // Leos' is overlaid in the center.

1.0 // Leos

1.1 Leos

Om Leos

Leoklubbar är en ungdomsaktivitet inom Lions klubbar och deras medlemmar representerar vår organisations fantastiska kvaliteter. De är ansvarsmedvetna och samhällsorienterade med en passion för hjälpinsatser. Följande riktlinjer ger vägledning för tydlig och konsekvent budskapsförmedling som också fångar Leos anda.

TON

- Även om röst, stil och personlighet för Leos överensstämmer med Lions Internationals strategi, kommer tonen att vara något annorlunda. Precis som Lions International kommer tonen för Leo att innehålla kvickhet och ett lättsamt språk. Den bör vara energisk, men också engagerad och passionerad. Den måste kännas som Leo på ett tydligt sätt utan att förlita sig på fraser som låter alltför mycket som talspråk. Rubriker brukar vara rakt på sak, livfulla och framhäva leomedlemmarnas personlighet.

EXEMPEL PÅ RUBRIKER

- Leos får saker gjorda.
- Var Leo med full övertygelse.
- Varhelst det finns ett behov, finns det en leomedlem.

1.2 Emblem och anpassningar



Emblemet

Leoklubbens emblem har fått små uppdateringar så att det kan harmonisera bättre med det uppdaterade programvarumärket. Det uppdaterade emblemet, nu i Pantone® Cool Gray 11, ska finnas med på allt Leo-material.

De enda godkända tolkningarna av emblemet visas på denna sida. Det får inte omarbetas eller ändras på något sätt. Det måste återges från original i produktionskvalitet eller från högupplösta digitala filer.

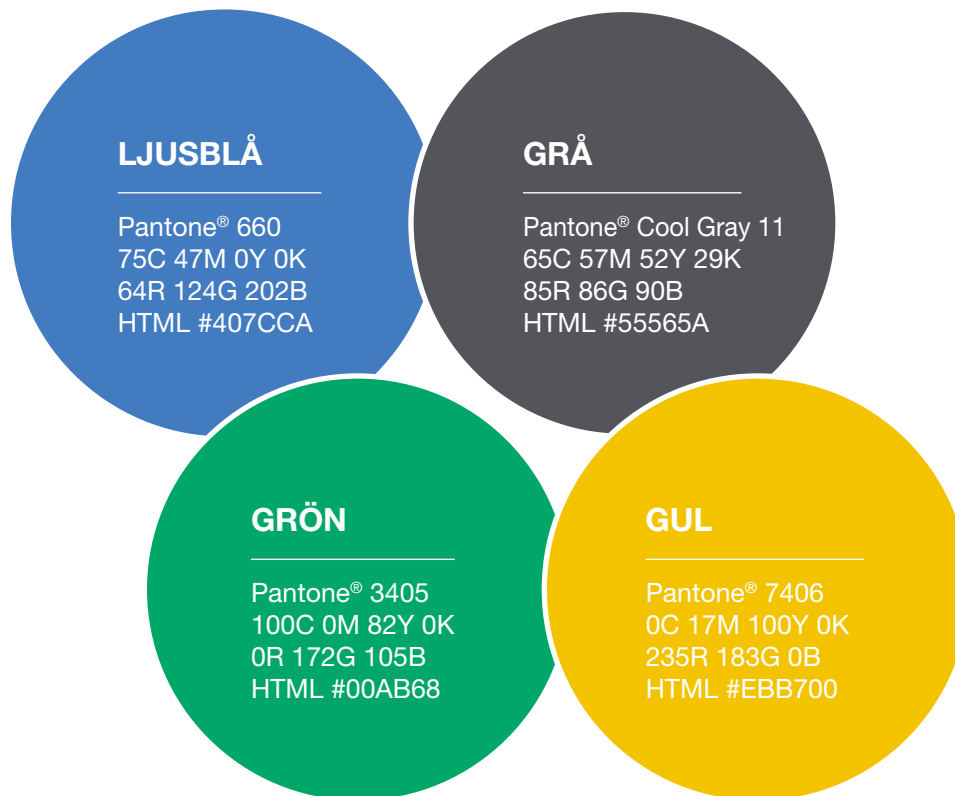


Gruppbe-teckningar

Båda grupperna inom leoprogrammet – Alpha och Omega – har sina egna unika beteckningar.

Om innehållet endast riktar sig till Alphas måste beteckningen Alpha användas. Motsvarande gäller för Omega-relaterat innehåll. Om innehållet riktar sig till både Alphas och Omegas – alltså den allmänna gruppen av Leos – ska endast leoemblem användas.

1.3 Färgpalett



Primär färgpalett

Leos primära färgpalett är ljusblå, grå, grön och gul.

Dessa färger sammanfaller med Lions Internationals globala palett, men de är begränsade till klarare nyanser för att skilja mellan Lions och Leos.

Den primära paletten ska användas då större områden ska fyllas med färg, vid typografisk bearbetning och som kontrastfärg.



Som en allmän regel kan sägas att ljusa färger fungerar bäst över mörka färger. Exempelvis kan gul, vit och grå fungera väl ovanpå de andra mörkare och kraftfullare färgtonerna. Vid placering av text ovanpå färg måste man säkerställa att kontrast och läsbarhet förblir intakt.

1.4 Typsnitt

Helvetica Neue 35 Thin

Hjälper en värld i nöd

Helvetica Neue 35 Thin

Hjälper en värld i nöd

Helvetica Neue 45 Light

Hjälper en värld i nöd

Helvetica Neue 45 Light Italic

Hjälper en värld i nöd

Helvetica Neue 55 Roman

Hjälper en värld i nöd

Helvetica Neue 56 Italic

Hjälper en värld i nöd

Helvetica Neue 65 Medium

Hjälper en värld i nöd

Helvetica Neue 66 Medium Italic

Hjälper en värld i nöd

Helvetica Neue 75 Bold

Hjälper en värld i nöd

Helvetica Neue 76 Bold Italic

Hjälper en värld i nöd

Helvetica Neue 95 Black

Hjälper en värld i nöd

Helvetica Neue 96 Black Italic

Hjälper en värld i nöd

Helvetica 77 Condensed Bold

Hjälper en värld i nöd

Primärt typsnitt

Helvetica Neue har utsetts att vara det primära typsnittet i Lions Internationals kommunikation. De olika varianterna i detta typsnitt möjliggör flexibilitet och kreativt uttryck i text och bild.

1.5 Standardtypografi

Helvetica

Hjälper en värld i nöd

Arial

Hjälper en värld i nöd

Times

Hjälper en värld i nöd

Standardtypsnitt

Helvetica och Arial har utsetts att vara standardtypsnitt för all Leo-kommunikation.

De bör användas i ordbehandling och intern kommunikation i de fall primärt och sekundärt typsnitt inte finns tillgängligt.



När det gäller stil är det viktigt att förstå att hierarki har betydelse i utformningen. Tänk på att använda ett större typsnitt i fet stil i rubriker, ett mindre typsnitt i underrubriker och ett ännu mindre typsnitt utan fet stil i brödtext.

1.6 Visuella uttryck



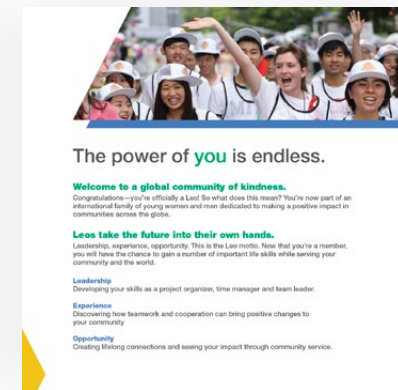
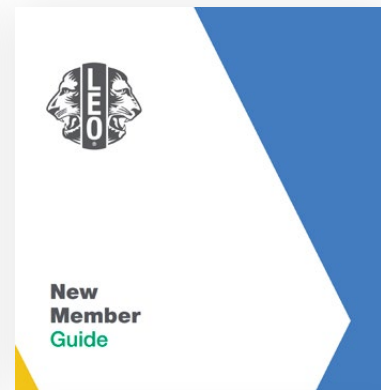
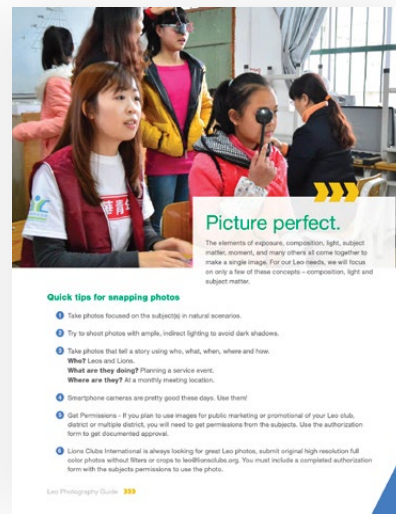
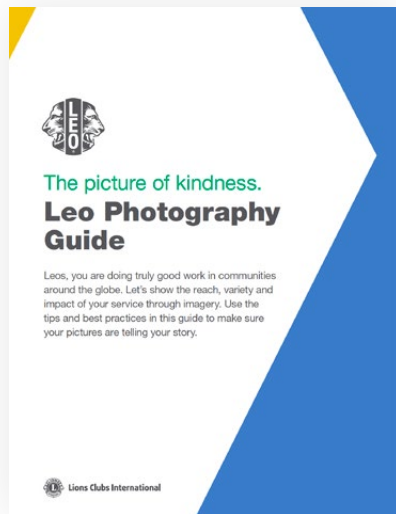
Foton av Andreas Vejlstup och Daniel Morris

Leos livsstil

När man fotograferar Leos bör man använda sig av skärpedjup som gör att leomedlemmen/leomedlemmarna hamnar i fokus.

Bilderna ska se naturliga ut och visa Leos som arbetar tillsammans i sina samhällen. Personerna i fokus bör vara yngre, av olika kön och med olika etnisk bakgrund för att belysa mångfalden bland leomedlemmar. Bilder bör utstråla en positiv atmosfär, värme och vänlighet.

1.7 Visuell behandling



Viktiga visuella element

De viktigaste visuella elementen i vårt varumärke – leoemblem, typsnitt, färgpaletter, bilder och grafik – är avgörande för all Leo-kommunikation.

Teknikerna som visas ovan är centrala i övergripande utseende och känsla. Använd dessa exempel som vägledning när du skapar material med Leos varumärke.



Rubriker – Användningen av grönt och blått tillsammans med kraftigare typsnitt gör att rubrikerna drar till sig uppmärksamhet och betonar viktiga ord och fraser.

Grafiska element – Leos varumärke använder en pilform som det primära grafiska elementet. Användningen av pilen möjliggör rena, men dynamiska kompositioner.

1.8 Att följa varumärkets regler

Att följa varumärkets regler

Att ha ett enhetligt varumärke skapar en konsekvent identitet för Leos, Lions och Lions International, både lokalt och globalt. Om du har frågor om varumärkets riktlinjer eller allmänna varumärkesfrågor skickar du e-post till oss på lionsbrand@lionsclubs.org.