



# Diretrizes da marca **Leo** de Lions International

---

Como representar a principal organização de serviços do mundo.

# Por que as diretrizes da marca são importantes?

---

As diretrizes da marca ajudam Lions International a mostrar ao mundo quem somos e o que fazemos de melhor. Quando todos os nossos Leo Clubes usam a mesma linguagem, logotipos, fontes, cores e diretrizes de imagem, criamos uma face universalmente reconhecível para a submarca Leo.

O uso correto dessas diretrizes da marca também nos ajuda a preservar os logotipos e as mensagens registradas dos Leos da nossa organização, para que possam continuar a ser usados pelos Leos nos próximos anos.

A group of people, likely students, standing in a line. The image is heavily filtered with a dark blue color, making the details of their clothing and expressions somewhat muted. The text '1.0 // Leos' is overlaid in the center.

1.0 // Leos

# 1.1 Leos

---

## Sobre os Leos

Os Leo Clubes são uma atividade juvenil dos Lions Clubes e seus associados incorporam as incríveis qualidades da nossa organização. Eles são responsáveis e voltados para a comunidade, com paixão pelo serviço. As diretrizes a seguir fornecem orientação para uma mensagem clara e consistente, capturando o espírito dos Leos.

## TOM

- Embora a voz, estilo e personalidade dos Leos permaneçam consistentes com a abordagem de Lions International, o tom será ligeiramente diferente. Assim como a voz de Lions International, o tom dos Leos utiliza humor e diversão, e deve ser enérgico, mas também comprometido e apaixonado. Precisa parecer distintamente como os Leos, sem depender de frases muito coloquiais. Os títulos tendem a ser diretos e animados, destacando a personalidade dos associados Leos.

## EXEMPLOS DE TÍTULOS

- Os Leos fazem as coisas acontecerem.
- Mostre suas habilidades de Leo da melhor maneira.
- Onde há uma necessidade, há um Leo.

# 1.2 Emblema e personalidades do emblema



## O emblema

O emblema do Programa de Leo Clubes recebeu atualizações sutis em um esforço para se harmonizar melhor com a marca atualizada do programa. O emblema atualizado, agora em Pantone® Cool Gray 11, deve estar presente em todos os materiais com a marca Leo.

As únicas interpretações aceitáveis do emblema são mostradas nesta página. Ele não pode ser reconstruído ou alterado de forma alguma. Ele deve ser reproduzido a partir da arte com qualidade de produção ou de arquivos digitais de alta resolução.

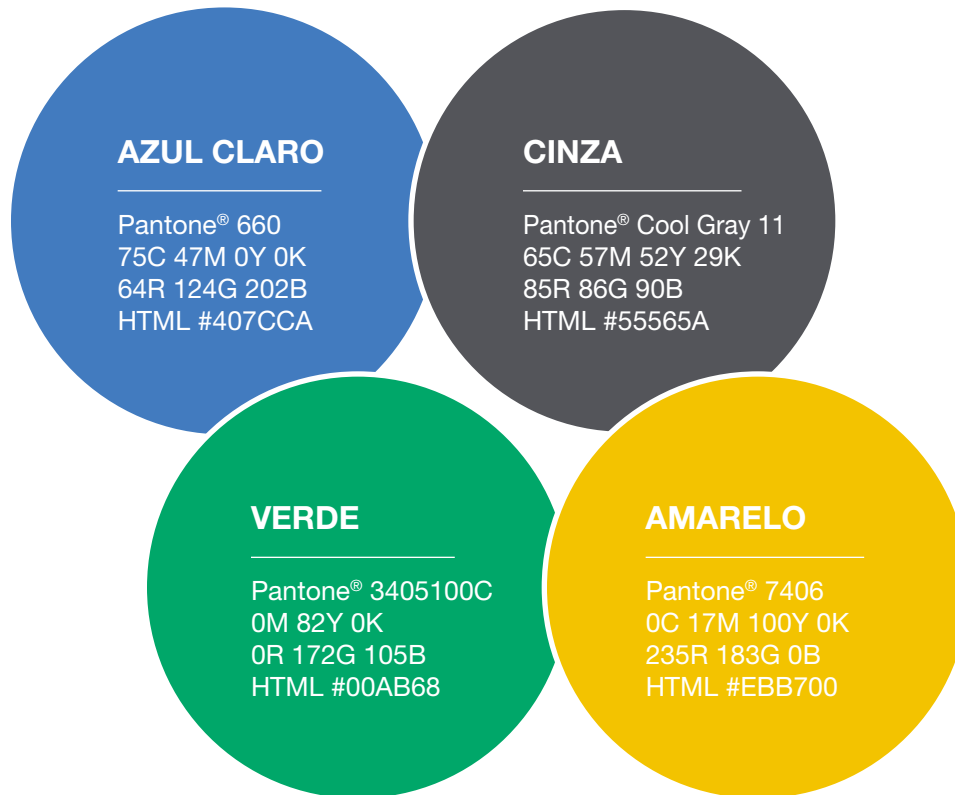


## Designações de grupos

Os dois grupos do programa - Alfa e Ômega - têm suas próprias designações exclusivas.

Se o conteúdo for direcionado somente aos Alfas, a designação Alfa deverá ser usada. Da mesma forma, para o conteúdo para Ômega. Se o conteúdo for direcionado tanto para Alfas quanto para Ômegas, denominado grupo geral, somente o emblema de Leo poderá ser usado.

# 1.3 Paleta de cores



## Paleta de cores principais

A paleta de cores principais de Leo consiste em azul claro, cinza, verde e amarelo.

Essas cores se enquadram na paleta global de Lions International, mas são limitadas a uma paleta mais brilhante para diferenciar os Leos dos Leões.

A paleta principal deve ser usada extensivamente em grandes áreas de preenchimento de cores, tratamentos tipográficos e como destaque.



Como regra geral, cores claras funcionam melhor que cores escuras. Por exemplo, amarelo, branco e cinza frio podem funcionar bem em cima de outros tons mais escuros e ricos. Ao colocar o texto sobre a cor, sempre verifique se o contraste e a legibilidade adequados permanecem intactos.

# 1.4 Tipografia

Helvetica Neue 35 Thin

A serviço de um mundo carente

Helvetica Neue 35 Thin

*A serviço de um mundo carente*

Helvetica Neue 45 Light

A serviço de um mundo carente

Helvetica Neue 45 Light Italic

*A serviço de um mundo carente*

Helvetica Neue 55 Roman

A serviço de um mundo carente

Helvetica Neue 56 Italic

*A serviço de um mundo carente*

Helvetica Neue 65 Medium

**A serviço de um mundo carente**

Helvetica Neue 66 Medium Italic

***A serviço de um mundo carente***

Helvetica Neue 75 Bold

**A serviço de um mundo carente**

Helvetica Neue 76 Bold Italic

***A serviço de um mundo carente***

Helvetica Neue 95 Black

**A serviço de um mundo carente**

Helvetica Neue 96 Black Italic

***A serviço de um mundo carente***

Helvetica 77 Condensed Bold

**A serviço de um mundo carente**

## Fonte principal

**Helvetica Neue** foi escolhida como a fonte principal para as comunicações de Leo. Os pesos diferentes nesta fonte permitem flexibilidade e expressão criativa no texto e na exibição.

# 1.5. Tipografia padrão

---

Helvetica

A serviço de um mundo carente

Arial

A serviço de um mundo carente

Times

A serviço de um mundo carente

## As fontes padrão

**Helvetica e Arial foram escolhidas como as fontes padrão para as comunicações de Leo.**

Elas devem ser usadas para processamento de texto e comunicação interna quando as fontes primárias e secundárias não estiverem disponíveis.



Estilisticamente, um reconhecimento geral da hierarquia precisa desempenhar um papel no layout. Considere usar uma fonte maior e em negrito para títulos, um peso médio para subtítulos e um peso mais leve para o conteúdo do texto.

# 1.6 Expressão visual



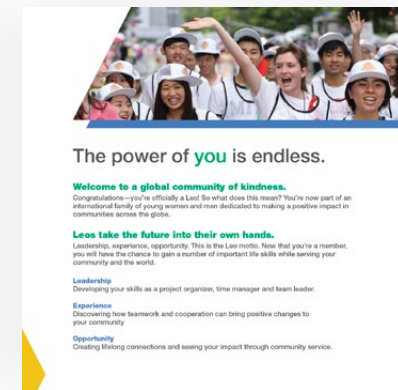
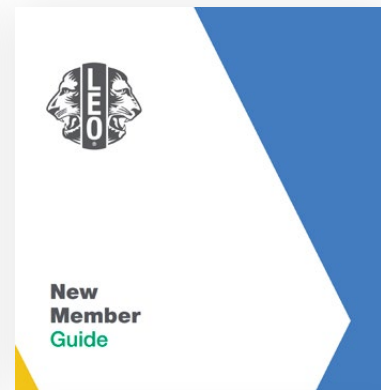
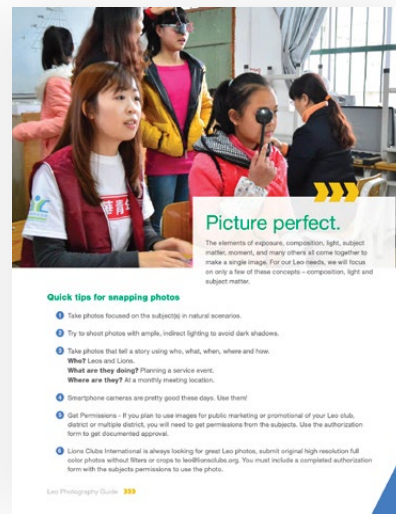
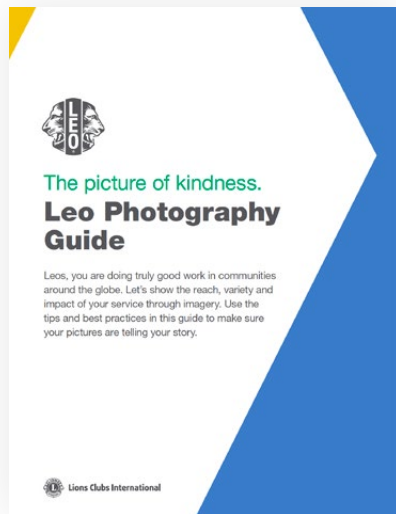
Fotos de Andreas Vejlstup e Daniel Morris

## Estilo de vida dos Leos

Ao apresentar Leos em fotografia, as imagens devem usar a profundidade de campo para permitir que os Leos sejam o foco.

As imagens devem parecer naturais e destacar os Leos trabalhando juntos em suas comunidades. Os sujeitos em foco devem ser mais jovens, com vários gêneros e origens étnicas para destacar a diversidade dos Leos. As imagens devem possuir um espírito positivo de cordialidade e amizade.

# 1.7 Tratamentos visuais



## Os principais elementos visuais

Os principais elementos visuais da nossa marca - o emblema de Leo, as fontes tipográficas, as paletas de cores, as imagens e os gráficos - são essenciais para todas as comunicações de Leo.

As técnicas usadas acima são fundamentais para a aparência e sentimento geral. Use estes exemplos como um guia ao criar materiais dentro da marca Leo.



**Títulos** - O uso de verde e azul, juntamente com fontes mais pesadas, garante que os títulos chamem a atenção e enfatizem palavras e frases importantes.

**Elementos gráficos** - A marca Leo utiliza a forma de uma seta como seu principal elemento gráfico. Seu uso permite composições limpas, porém dinâmicas.

# 1.8 Alinhamento com a marca

---

## Alinhamento com a marca

Ter uma marca unificada cria uma identidade consistente para os Leos, Leões e Lions International em nível local e global. Se você tiver dúvidas sobre o conteúdo das diretrizes da marca ou sobre questões da marca em geral, entre em contato conosco em [lionsbrand@lionsclubs.org](mailto:lionsbrand@lionsclubs.org).