


ATLAS 6/8. SERIES

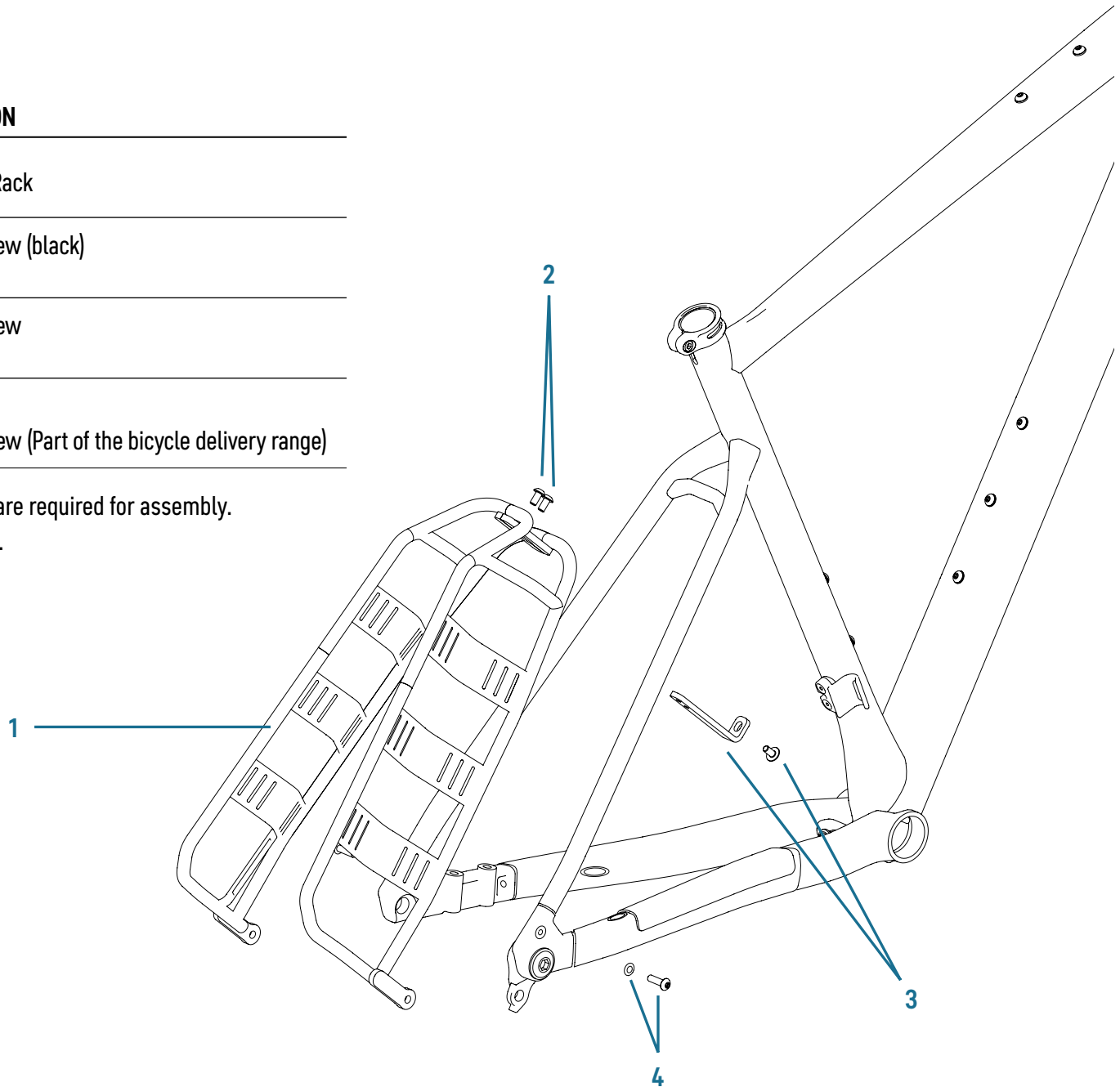
Adventure RACK

EN	ASSEMBLY MANUAL FOR THE ADVENTURE RACK
DE	MONTAGEANLEITUNG FÜR DAS ADVENTURE RACK
FR	MANUEL D'ASSEMBLAGE POUR LE ADVENTURE RACK
ES	MANUAL DE MONTAJE DEL ADVENTURE RACK
IT	MANUALE DI MONTAGGIO PER IL ADVENTURE RACK

SCOPE OF DELIVERY

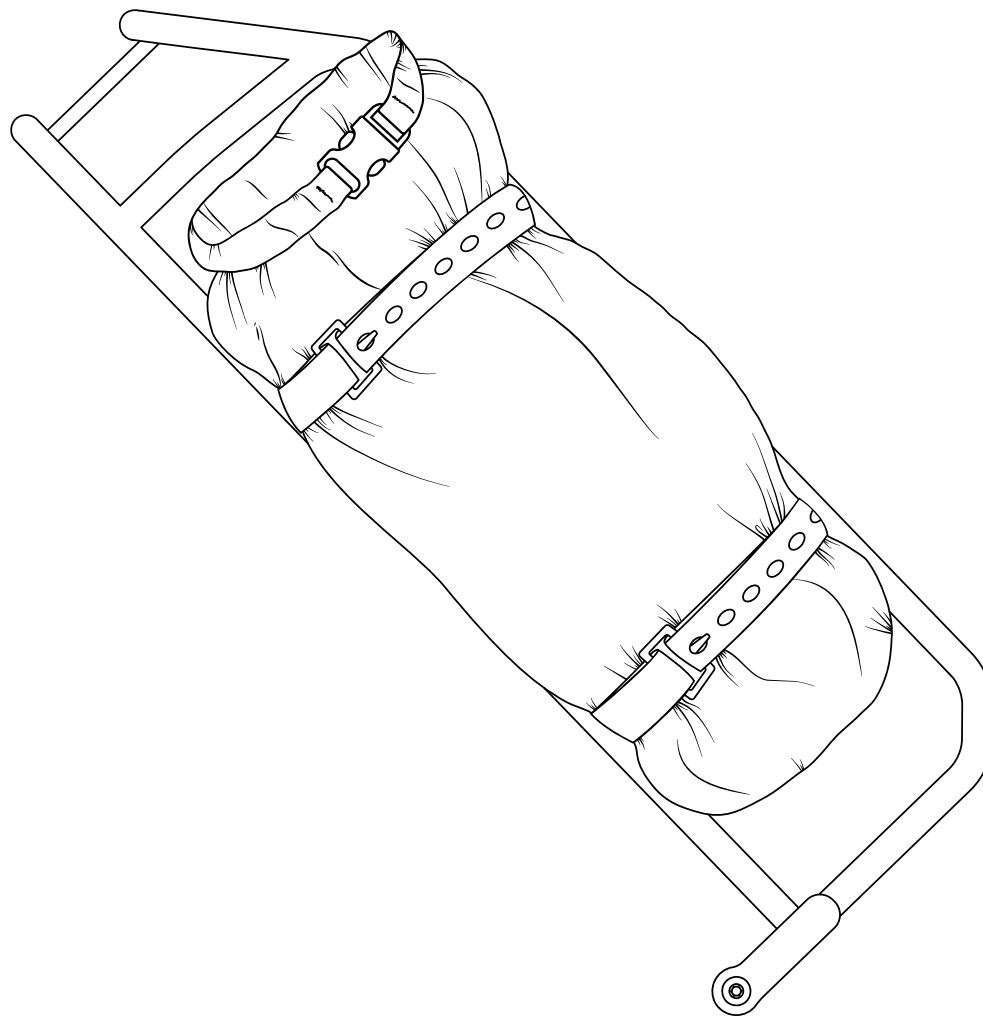
POS	NUMBER	QTY	DISCRIPTION
1	313029000	1	Adventure Rack
2	390013000	2	M5 x 10 screw (black)
	211000600	2	M5 washer
3	390425700	1	M5 x 10 screw
	390425700	1	bracket
4	211000600	2	M5 washer
		2	M5 x 18 screw (Part of the bicycle delivery range)

 Please note: The delivery includes more screws than are required for assembly.
Please keep them for other combinations if necessary.



REQUIRED TOOLS

- EN** 3 mm hex key
- DE** 3 mm Sechskantschlüssel
- FR** Clé hexagonale de 3 mm
- ES** Llave hexagonal de 3 mm
- IT** Chiave esagonale da 3 mm



ASSEMBLY PREPARATION

- EN** Notes: If you want to install the Adventure Rack with a fender, please refer to the separate manual "ATLAS 6. & 8. series | Fender + Adventure Rack."
Important: Use LOCTITE 243 on all screws before assembling the luggage rack! Max. Load: 2x3 kg.
- DE** Hinweise: Falls Du das Adventure Rack mit Schutzblech montieren möchtest, beachte die gesonderte Anleitung "ATLAS 6. & 8. Serie | Fender + Adventure Rack".
Wichtig: Verwende vor der Montage aller Schrauben am Gepäckträger LOCTITE 243! Max. Load: 2x3 kg.
- FR** Remarques : Si tu souhaites monter le porte-bagages Adventure avec un garde-boue, consulte le manuel spécial "ATLAS 6. & 8. series | Garde-boue + Adventure Rack".
Important: Utilise du LOCTITE 243 sur toutes les vis avant de monter le porte-bagages ! Charge Max. : 2x3 kg.
- ES** Notas: Si deseas montar el Adventure Rack con guardabarros, consulta las instrucciones especiales "ATLAS 6. & 8. series | Guardabarros + Adventure Rack".
Importante: Usa LOCTITE 243 en todos los tornillos antes de montar el portaequipajes. Carga máxima: 2x3 kg.
- IT** Note: Se desideri montare l'Adventure Rack con il parafango, fai riferimento alle istruzioni separate "ATLAS 6. & 8. series | Parafango + Adventure Rack".
Importante: Usa LOCTITE 243 su tutte le viti prima di montare il portapacchi! Carico massimo: 2x3 kg.

ASSEMBLY

EN For carbon frames only

Screw the seat stay rail from below onto the seat stays using the M 5 x 10 mm screws. Align the rail centrally to the rear structure and tighten the screws to 4 Nm. The rail, screws, and washers are included with the bike.

DE Nur für Carbonrahmen

Schraube die Sitzstreben-Schiene mit den M 5 x 10 mm Schrauben von unten an die Sitzstreben. Richte die Schiene mittig zum Hinterbau aus und ziehe die Schrauben auf 4 Nm an. Schiene, Schrauben und Unterlegscheiben sind im Lieferumfang des Rads enthalten.

FR Uniquement pour les cadres en carbone

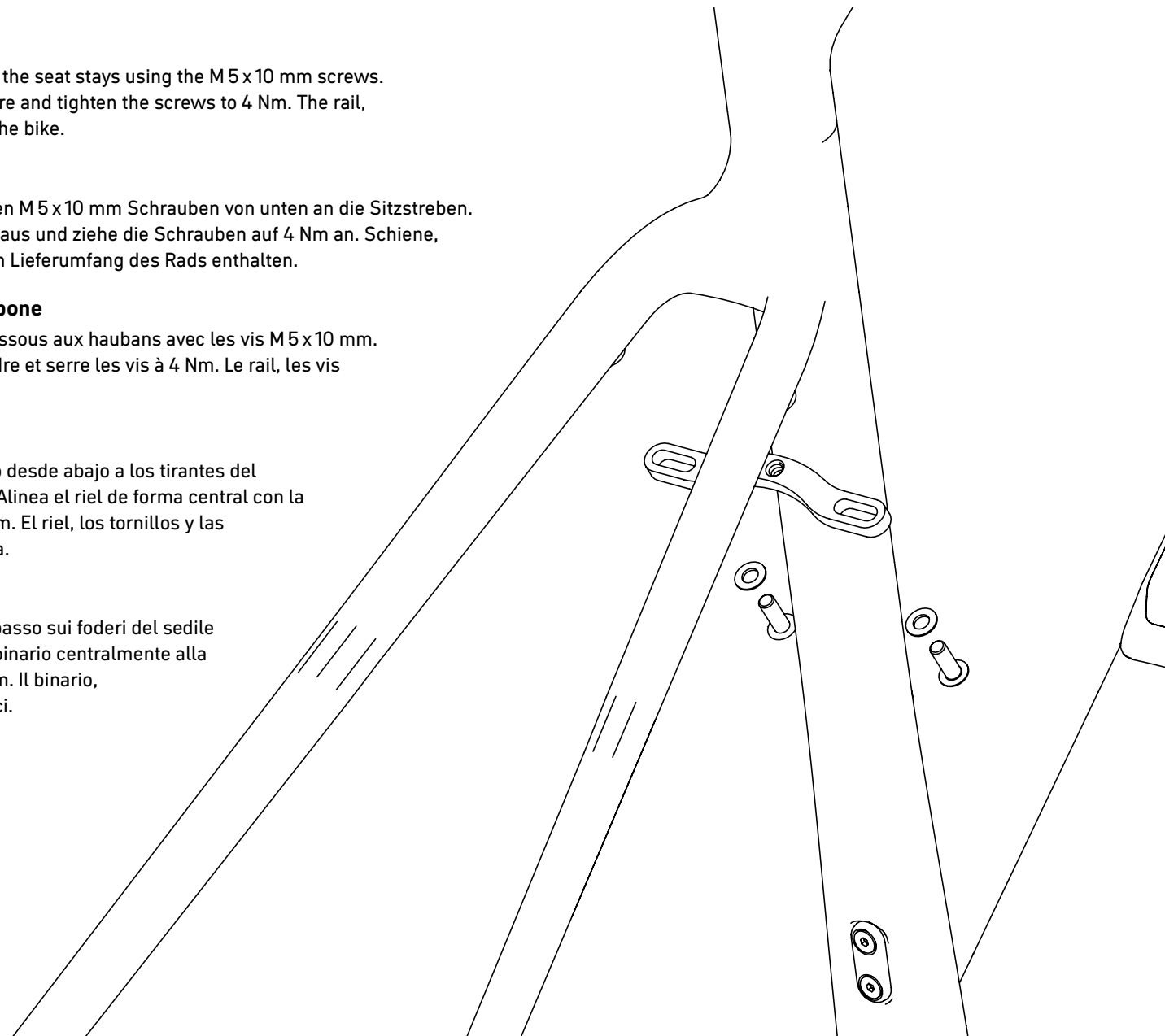
Visse le rail des haubans de selle par-dessous aux haubans avec les vis M 5 x 10 mm. Aligne le rail au centre de l'arrière du cadre et serre les vis à 4 Nm. Le rail, les vis et les rondelles sont inclus avec le vélo.

ES Solo para cuadros de carbono

Atornilla el riel de los tirantes del asiento desde abajo a los tirantes del asiento utilizando tornillos M 5 x 10 mm. Alinea el riel de forma central con la parte trasera y aprieta los tornillos a 4 Nm. El riel, los tornillos y las arandelas están incluidos con la bicicleta.

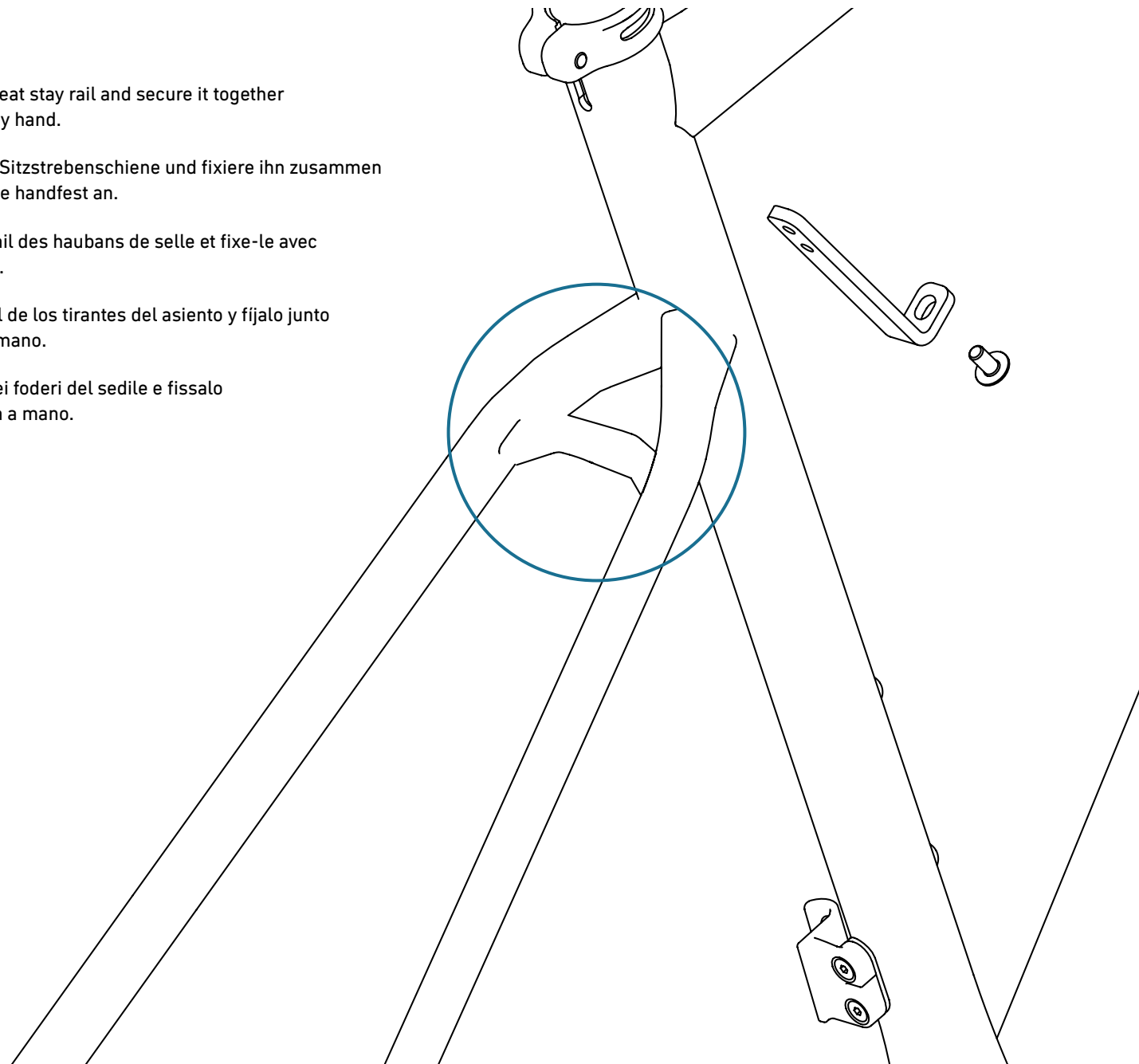
IT Solo per telai in carbonio

Avvita il binario dei foderi del sedile dal basso sui foderi del sedile utilizzando le viti M 5 x 10 mm. Allinea il binario centralmente alla struttura posteriore e stringi le viti a 4 Nm. Il binario, le viti e le rondelle sono inclusi con la bici.



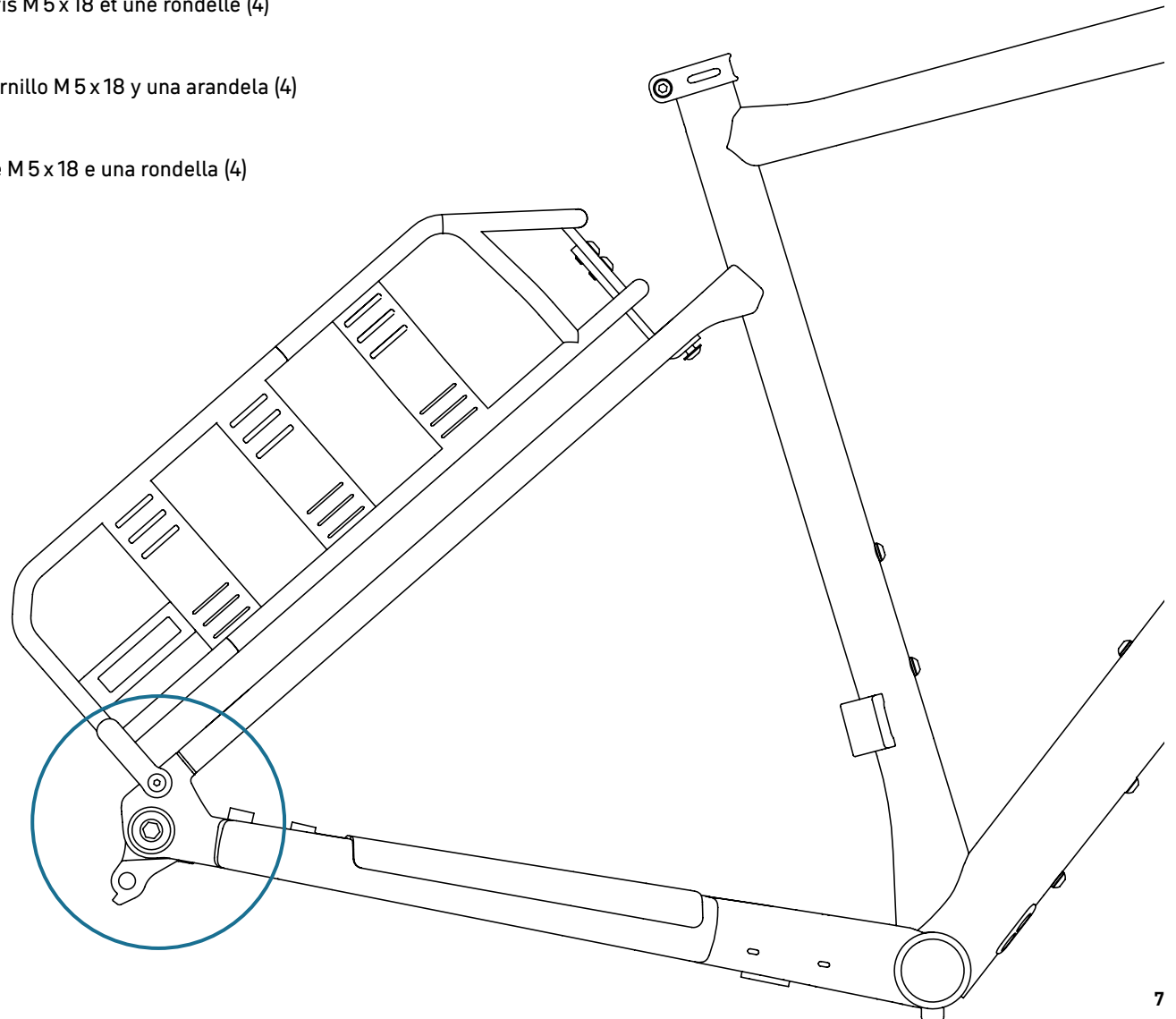
ASSEMBLY

- EN** Attach the bracket (1) from below to the seat stay rail and secure it together with the M5 x 10 screw (3), tightening it by hand.
- DE** Montiere den Winkel (1) von unten an die Sitzstrebenschiene und fixiere ihn zusammen mit der M5 x 10 Schraube (3) und ziehe sie handfest an.
- FR** Monte le support (1) par-dessous sur le rail des haubans de selle et fixe-le avec la vis M5 x 10 (3), en les serrant à la main.
- ES** Monta el soporte (1) desde abajo en el riel de los tirantes del asiento y fíjalo junto con el tornillo M5 x 10 (3), apretándolo a mano.
- IT** Monta l'angolo (1) dal basso sul binario dei foderi del sedile e fissalo insieme alla vite M5 x 10 (3), stringendola a mano.



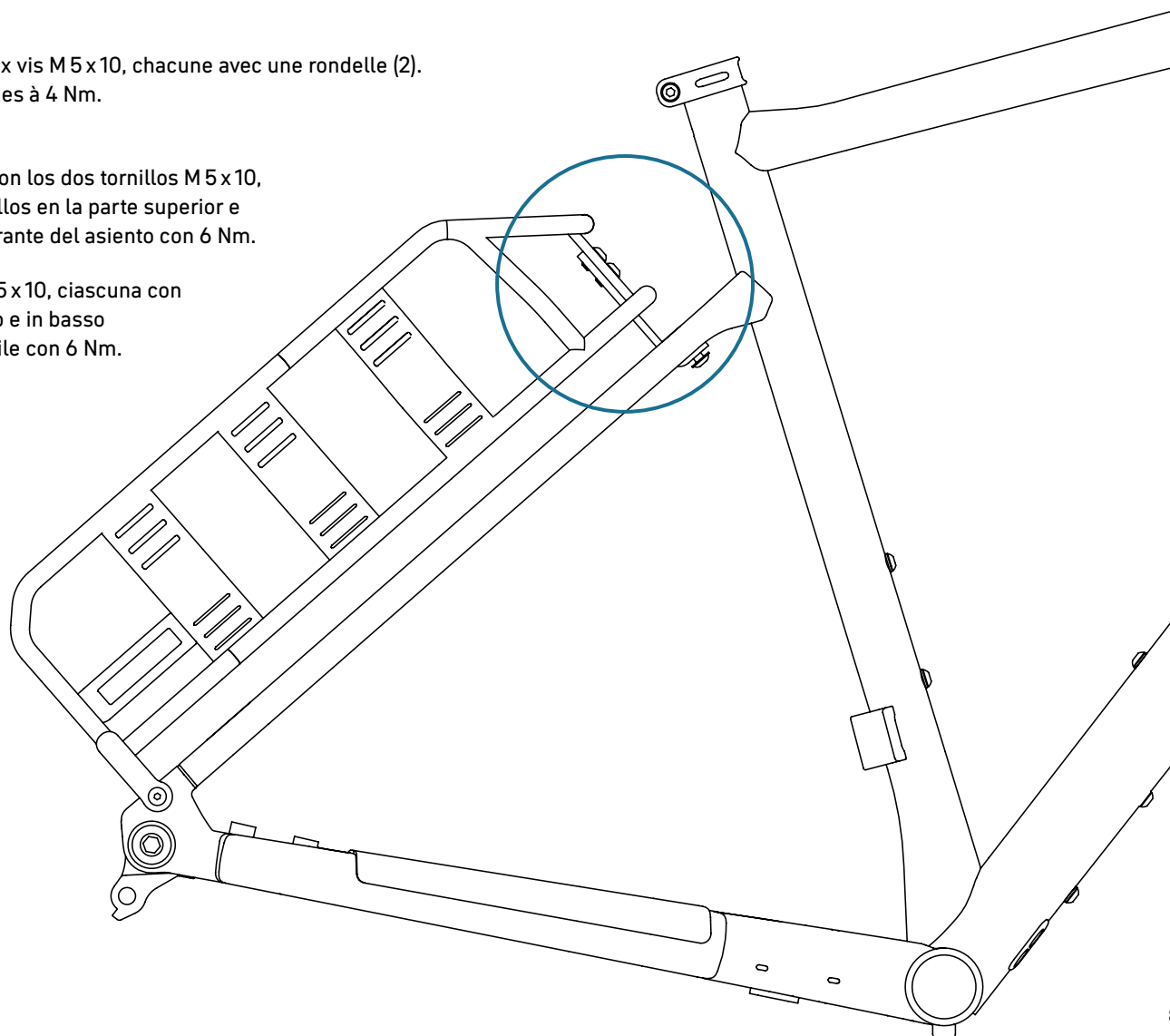
ASSEMBLY

- EN** Secure the rack to the chainstay with one M 5 x 18 screw and washer (4) each and tighten them loosely.
- DE** Fixiere das Rack an der Kettenstrebe mit jeweils einer M 5 x 18 Schraube und Unterlegscheibe (4) und ziehe sie locker an.
- FR** Fixe le porte-bagages au hauban de chaîne avec une vis M 5 x 18 et une rondelle (4) chacun, et serre-les légèrement.
- ES** Fija el portaequipajes al tirante de la cadena con un tornillo M 5 x 18 y una arandela (4) cada uno y apriétalos suavemente.
- IT** Fissa il portapacchi al fodero della catena con una vite M 5 x 18 e una rondella (4) ciascuna, e stringili leggermente.

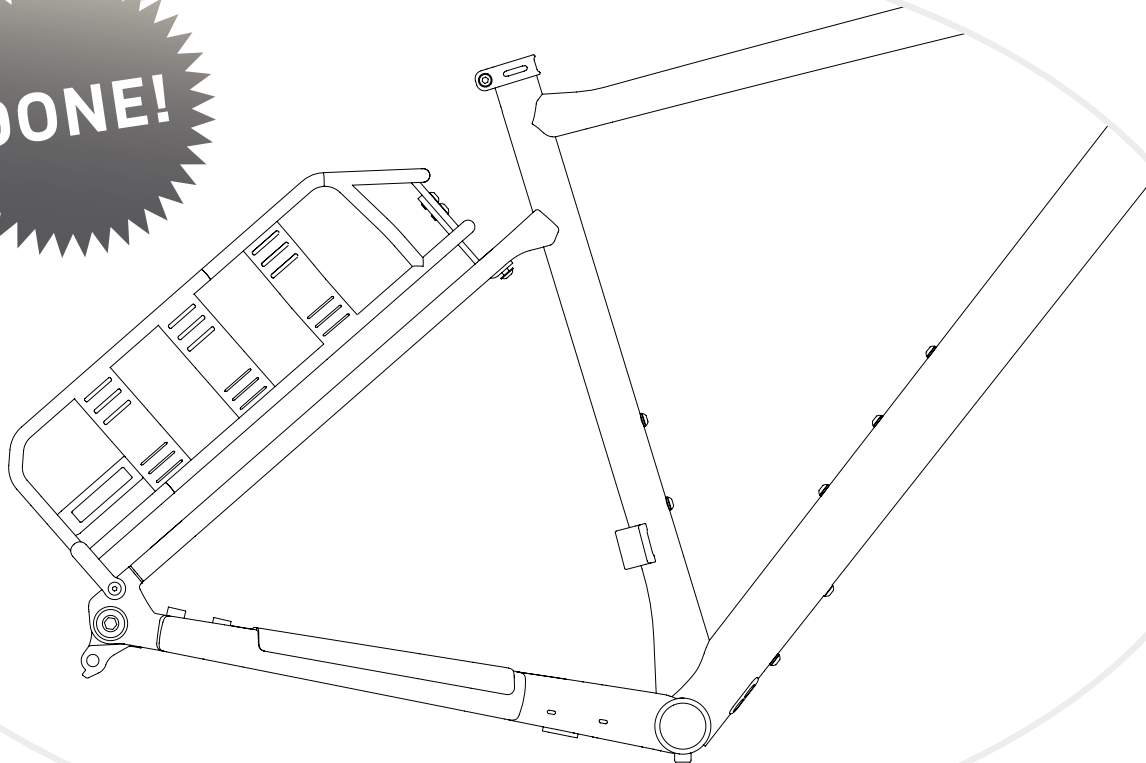


ASSEMBLY

- EN** Attach the rack at the top to the bracket with the two M 5 x 10 screws, each with a washer (2). Then, tighten the screws at the top and bottom of the rack to 4 Nm. Secure the bracket to the seat stay with 6 Nm.
- DE** Befestige das Rack oben am Winkel mit den zwei M 5 x 10 Schrauben und jeweils einer Unterlegscheibe (2). Ziehe anschließend die Schrauben oben und unten am Rack auf 4 Nm an. Fixiere den Winkel an der Sitzstrebe mit 6 Nm.
- FR** Fixe le porte-bagages en haut au support avec les deux vis M 5 x 10, chacune avec une rondelle (2). Ensuite, serre les vis en haut et en bas du porte-bagages à 4 Nm. Fixe le support au hauban de selle à 6 Nm.
- ES** Fija el portaequipajes en la parte superior al soporte con los dos tornillos M 5 x 10, cada uno con una arandela (2). Luego, aprieta los tornillos en la parte superior e inferior del portaequipajes a 4 Nm. Fija el soporte al tirante del asiento con 6 Nm.
- IT** Fissa il portapacchi in alto all'angolo con le due viti M 5 x 10, ciascuna con una rondella (2). Successivamente, stringi le viti in alto e in basso al portapacchi a 4 Nm. Fissa l'angolo al fodero del sedile con 6 Nm.



DONE!



Subject to misprints, errors and technical alterations.



FOCUS BIKES

Rotenwaldstraße 158
70197 Stuttgart
Germany

Legal Base:

FOCUS Bikes GmbH
Europa-Allee 26
49685 Emstek
Germany

Phone: +49 (0) 711 . 24 84 880
E-Mail: info@focus-bikes.com

www.focus-bikes.com